



GALLERIA PANANTI  CASA d'ASTE  
DAL 1968

Arte Moderna e Contemporanea  
Grafica ed edizioni

## **ESPERTI**

Arte Moderna e Contemporanea  
Piero Pananti  
Filippo Pananti

Arte Italiana, dipinti,  
disegni e sculture del XIX e XX sec.  
Andrea Baboni

Grafica e Edizioni  
Paolo Parri

Dipinti,  
mobili e oggetti di Antiquariato  
Massimo Bartolozzi  
Emanuele Castellani

Tessuti, tappeti e arazzi  
Claudio Martinelli

Arte orientale  
Francesco Morena

Direzione  
Filippo Pananti

In copertina: lotto 433

Amministrazione  
Lisjana Karafili  
Mirko Mercuri

Magazzino/Consegne  
Salvatore Schipani - Marco Magni  
Franco Mazzetti

Contabilità  
Ivonne Seitz

Consulente per il restauro  
L'Atelier restauro dipinti

Grafica e design  
Luchi Design - Firenze

Fotografia  
Marco Giacomelli

Ufficio Stampa  
Bianca Zani Pananti  
Beppe Pirrone

Referente per Roma  
Federica Gervasi  
federica@pananti.com

Referente per il sud Italia  
Enrico Caruso  
enrico@pananti.com

**Arte Moderna e Contemporanea  
Grafica ed edizioni**

**ESPOSIZIONE**

dal 5 al 12 dicembre  
orario 10.00/13.00 - 14.00/19.00

**ASTA ARTE MODERNA E CONTEMPORANEA  
GRAFICA ED EDIZIONI**

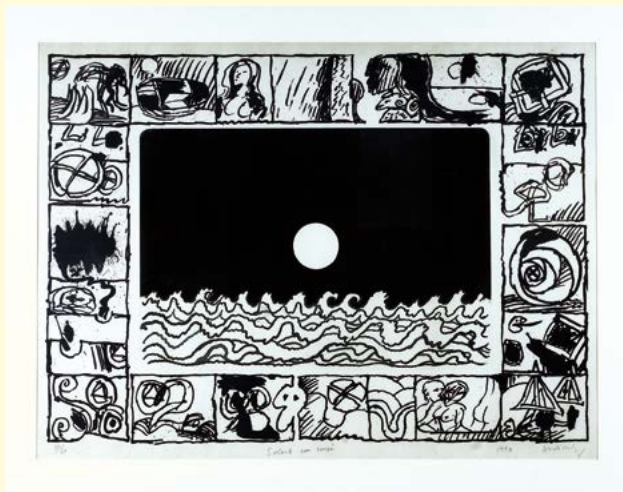
Sabato 13 dicembre ore 16.00



**Arte Moderna e Contemporanea  
Grafica ed edizioni**

**dal lotto n° 200 al 433  
Sabato 13 dicembre ore 16.00**

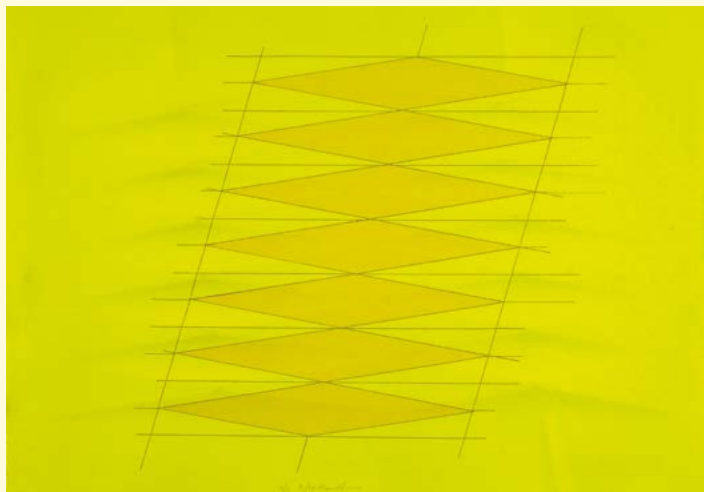




200

200  
**Pierre Alechinsky**  
 (Bruxelles, 1927)  
**SOLEIL COU COUPÈ**  
 (VERSIONE D), 1970  
 Acquaforte e Litografia,  
 mm. 540x750; es. 50/50  
 Firma e data in basso a  
 destra, titolo in basso al  
 centro, tiratura in basso  
 a sinistra. Bibliografia: P.  
 Alechinsky, Les Estampes  
 1946-1972, Yves Riviere  
 Editeur n. 446, èag. 170.

€ 350/450



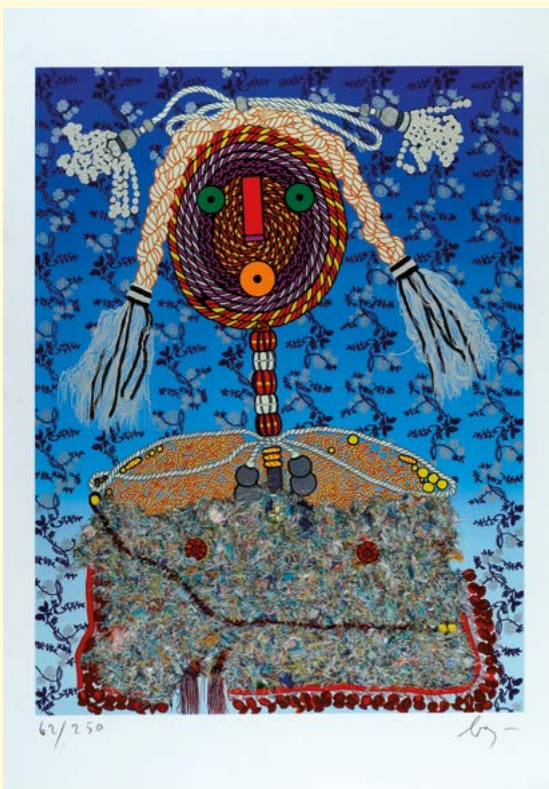
203

202  
**Domenico Bianchi**  
 (Sgurgola, 1955)  
**CERAMICA BLU**, 2001  
 Ceramica, cm. 38x30,5x5;  
 es. 1/20  
 Sul verso: sigla e data;  
 marcato "Bottega Gatti,  
 Faenza"

€ 500/1.000

203  
**Agostino Bonalumi**  
 (Vimercate, 1935 - Milano, 2013)  
**SENZA TITOLO - GIALLO,**  
**ANNI 80**  
 Carta estroflessa, cm. 50x35;  
 es. a/c 2/10  
 Firma e tiratura in basso al  
 centro.

€ 1.200/1.500



201

201  
**Enrico Baj**  
 (Milano, 1924 - 2003)  
**SENZA TITOLO**  
 Serigrafia, mm 1000x700;es.  
 62/250  
 Firma in basso a destra,  
 tiratura in basso a sinistra.

€ 350/450

202





204

204  
**Paolo Canevari**

(Roma, 1963)  
SUPEREROE, 2001  
Litografia, mm. 700x550,  
es. 8/99  
Tiratura in basso a sinistra,  
firma in basso al centro.  
Edizioni Cetti Serbelloni, Milano

€ 250/350



205

205  
**Sandro Chia**

(Firenze, 1946)  
SENZA TITOLO  
Acquaforte Acquatinta e Carbourundum a colori,  
mm. 1000x1250  
Firmata in basso a destra e numerata 40/50 in basso a  
sinistra.

€ 750/850



206

206  
**Marco Cingolani**

(Como, 1961)  
WIDE E NIETZSCHE, 2000  
Litografia, mm. 500x700,  
es. 45/99  
Firma e data in basso a destra, tiratura in basso a sinistra.

€ 100/200



207

207  
**Enzo Cucchi**

(Morro d'Alba, 1950)  
LIRE  
Litografia, mm. 805x625, es.21/100  
Firma in basso a destra, tiratura in basso a sinistra.  
Edizioni Cetti Serbelloni, Milano.

€ 100/200



208

**Enzo Cucchi**

(Morro d'Alba, 1950)

**UN VALORE X**

Serigrafia, mm. 700x500; es. 54/100

Firma in basso a destra, tiratura in basso a sinistra. Timbro a secco in basso a destra: "La Nuova Foglio, Pollenza di Macerata"

€ 200/400

209

**Piero Dorazio**

(Roma, 1927 - Todi, 2005)

**SENZA TITOLO, 1964**

Litografia ritoccata a mano, mm. 115x175

Firma e data in basso a destra.

€ 200/400

210

**Piero Dorazio**

(Roma, 1927 - Todi, 2005)

**PARAFONIA, 1986**

Acquatinta, mm. 500x700 (foglio); mm. 320x490 (lastra); es. 31/40

Firma e data in basso a destra, tiratura in basso a sinistra. Bibliografia: G. Simongini, Piero Dorazio, l'opera incisa (1962 - 1993); pag. 175, n. 258

€ 200/400

211

**Salvatore Fiume**

(Comiso, 1915 - Milano, 1997)

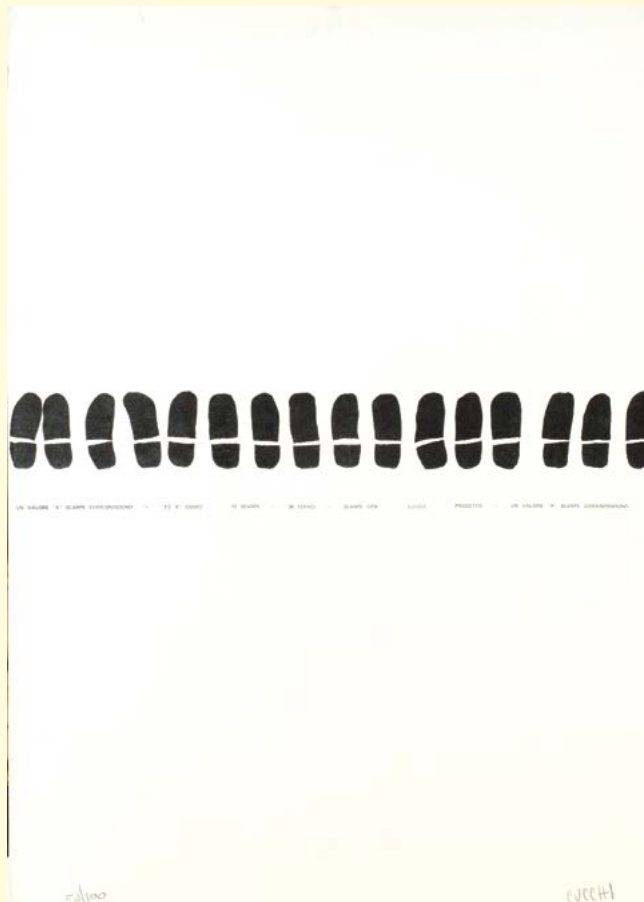
**FIGURA DISTESA**

Serigrafia, mm. 700x1000; es. 80/150.

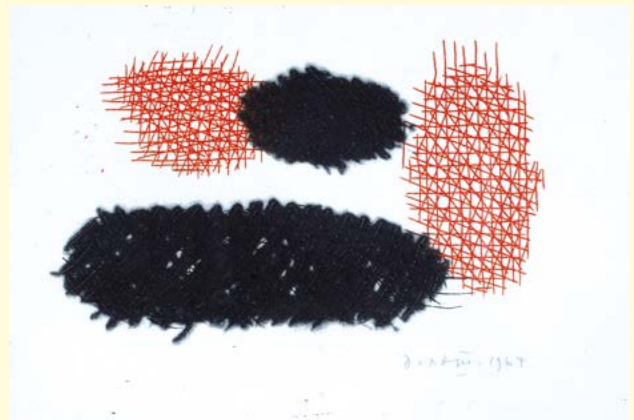
Firma in basso a sinistra, tiratura sul verso.

€ 300/500

208



209



210



211





211 Bis

211 Bis  
**Seven Italian Artists  
 at the XXXV Venice  
 Biennale, 1970**

mm. 425x305; Es.  
 74/150  
 Edizioni Flash Art/  
 Labirinto Roma. Cartella  
 contenente sette opere  
 grafiche tirate in 150  
 esemplari, firmate,  
 datate e numerate. Autori:  
 Carlo Battaglia, Agostino  
 Bonalumi, Nicola Carrino,  
 Giulio Paolini, Claudio  
 Verna, Sergio Lombardo,  
 Maurizio Mochetti.

€ 500/1.000

212  
**Friedensreich  
 Hundertwasser**

(Vienna, 1928 - 2000)  
 "GOOD MORNING CITY  
 - BLEENDING TOWN  
 (SERIES Q)" GIUDECCA  
 1969, 1969

Serigrafia a colori a  
 rilievo, mm. 845x508; es.  
 3224/10000  
 Firma (a stampa), titolo  
 e data in basso a destra,  
 tiratura in basso a sinistra.  
 Editore Ars Viva Zurigo.

€ 600/1.200

213  
**Gerard Fromanger**

(Pontchartrain, 1939)  
 LE PEINTRE ET LE  
 MODELE, 1972  
 Serigrafia, ; es. 119/120  
 Firma e data in basso a  
 destra, titolo in basso al  
 centro, dedica e tiratura in  
 basso a sinistra.

€ 150/250

214  
**Max Kahn**

(Slonim, 1902 - 2005)  
 CIRCUS HORSES, 1943  
 Litografia, mm.340x420;  
 es. 16  
 Firma in basso a destra,  
 titolo al centro, tiratura in  
 basso a sinistra.

€ 100/200



213



214



212

215

**Alex Katz**

(New York, 1927)

UNFAMILIAR, 2002

Serigrafia, mm. 760x1120 es. 22/100

Firma e firatura in basso a sinistra.

€ 600/800

215



216

**Konrad Klapheck**

(Dusseldorf, 1935)

L'IMPAZIENZA DELLA SFINGE, 2001

Litografia, mm. 365x468; foglio mm. 558x710;

es. 47/100

Firma in basso a destra, titolo in basso a centro; numerata in basso a sinistra

€ 150/300

216



218

**Sol Lewitt**

(Connecticut, 1928 - 2007)

SETTE STELLE 1984

Litografie a colori offset, mm. 400x502 su carta

Fabriziano gr. 280

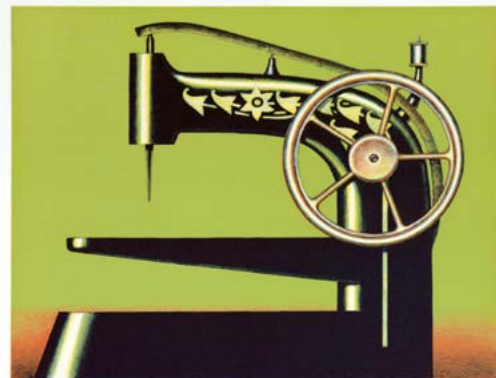
Cartella firmata sul colophon dall'Artista.

Edizione di 500 esemplari edita da F.lli Alinari,

Firenze. Sol Lewitt - Prints 1970-86 - The Tate

Gallery - pag. 73

€ 1.500/2.500



220

**Marino Marini**

(Pistoia, 1901 - Viareggio, 1980)

L'INCONTRO, 1961

Acquaforte, mm.

445x313 su carta

Magnani mm. 705x550

Firmato in basso a destra

e numerato 44/60 in

basso a sinistra

Timbro a secco De Tullio

Editore in basso a sinistra

Dalla cartella Marino

Marini Opera Grafica

Stampatore ed Editore

Luigi De Tullio Milano

1972

Provenienza: Gian

Alvise Salamon "L'Arte

Moderna" (etichetta al

retro con schedatura)

Pubblicazioni:

G. G. Guastalla Marino

Marini Catalogo

Ragionato dell'Opera

Grafica 1919-1980

Edizioni Graphis Arte

Livorno 1990 - A65

pag. 206

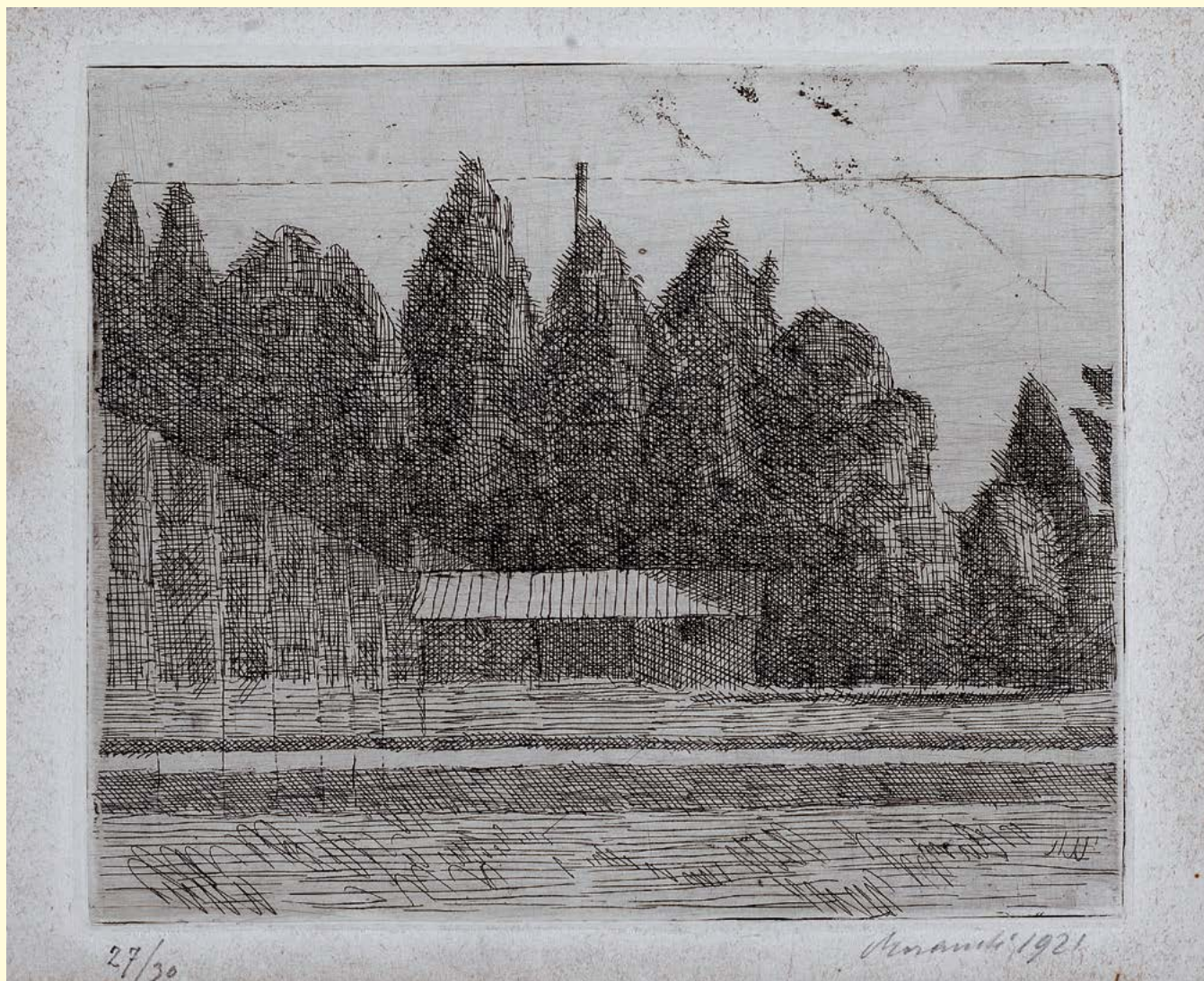
€ 1.000/1.500

218



220





224

**Giorgio Morandi**

(Bologna, 1890 - 1964)

**CAMPO DI TENNIS AI GIARDINI MARGHERITA A BOLOGNA (LASTRA PICCOLA), 1921**

Acquaforte, mm. 114 x 138; foglio mm. 197x238

Firmata e datata in basso a destra e numerata 27/30 in basso a sinistra.

Bibliografia: 1964, L. Vitali "L'Opera Grafica di Giorgio Morandi", Giulio Einaudi Editore, Torino, n° 11; 1991, M. Cordaro "Morandi Incisioni Catalogo Generale";

Electa Milano, 1926.6, pag. 11.

€ 4.000/5.000

226

**Mimmo Paladino**

(Paduli, 1948)

SENZA TITOLO, 2001

Acquatinta, mm. 640x640;  
Es. 68/100. Firma e data in  
basso a destra, tiratura in basso  
a sinistra.

€ 600/800

227

**Mimmo Paladino**

(Paduli, 1948)

SENZA TITOLO

Serigrafia, mm. 400x500; es.  
63/75

Firma in basso a destra, tiratura  
in basso a sinistra.

€ 300/500

228

**Mimmo Paladino**

(Paduli, 1948)

SGUARDO A DESTRA, 2000

Acquaforte e Acquatinta a colori  
su carta Hahnemuhle, mm.  
605x810 (foglio); mm. 390x590  
(lastra); es. 23/100

Firma in basso a destra. Tiratura  
in basso a sinistra

Editore: Alberico Cetti Serbelloni  
Milano

Stampatore: Arte 3 Milano  
Bibliografia: E. di Martino,  
Paladino Graphic Works 1974-  
200, Art of this Century Rizzoli  
2002, n° 353 pag. 386-387

€ 400/600

229



229

**Milena  
Palakarkina**

(Bulgaria, 1959)

SENZA TITOLO, 1997

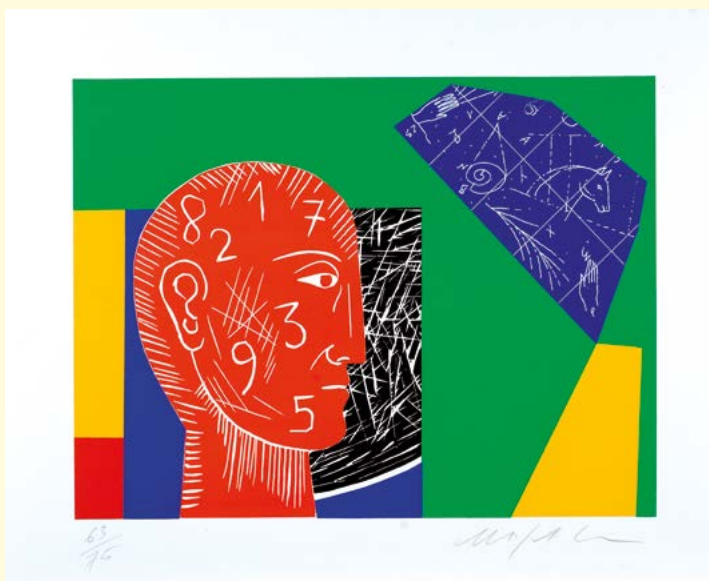
Litografia, mm.  
380x285; es. 49/99  
Firma e data in basso  
a destra, tiratura in  
basso a sinistra.

€ 100/200

226



227



228





230

230

**Pablo Picasso**

(Malaga, 1881 - Mougins, 1973)

RITRATTO IMMAGINARIO

Litografia offset, mm. 650x500 ; es. H.C d'apres. Firma in lastra in alto a sinistra e in basso a destra, tiratura in basso a sinistra.

€ 250/350

231

**Giulio Paolini**

(Genova, 1940)

L'EXIL DU CYGNE

Litografia, mm. 500x800; es. 180/500

Edizione F.lli Alinari, Firenze. Testo di Germano Celant.

Contenuta nella cartella originale.

€ 200/400

232

**Robert Rauschenberg**

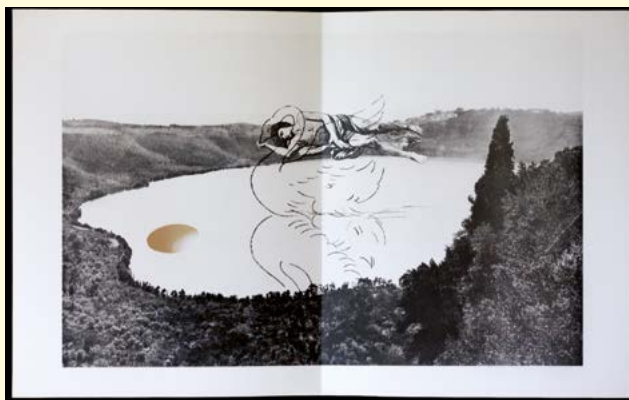
(Port Arthur, 1925 - Captiva Island, 2008)

SURFACE SERIES FROM CURRENTS, 1970

Serigrafia, mm. 890x890 su foglio 101x101; es. 46/100

Firmato, datato e numerato in basso a destra. Da una serie di 18 serigrafie edite nel 1970

€ 3.500/5.000



231



232

233

**Salvo**

(Leonforte, 1947)

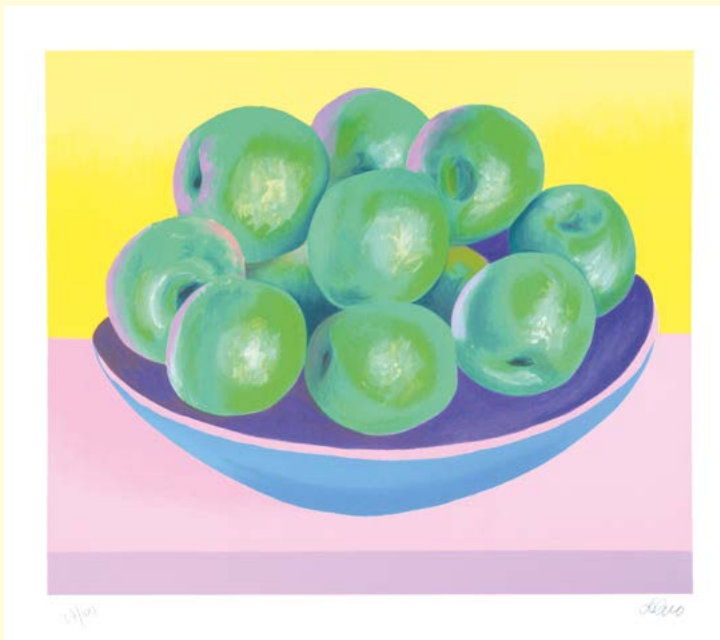
SETTEMBRE, 2000

Litografia, mm. 700x800; es. 27/100

Firma in basso a destra, tiratura in basso a sinistra.

€ 100/200

233



234

**Mario Schifano**

(Homs, 1934 - Roma, 1998)

GIGLI D'ACQUA

Serigrafia con smalti, mm. 700x1000; es. XXX/XXXV

Firma in basso a destra, tiratura in basso a sinistra.

€ 200/400

234



235

**Mario Schifano**

(Homs, 1934 - Roma, 1998)

INTITOLATO NANCY R.

Litografia a 4 colori più un colore in serigrafia su

triacetato trasparente, mm. 690x870; es. 77/500

Tiratura in basso a destra.

€ 200/400

236

**Ettore Sottsass**

(Innsbruck, 1917 - Milano, 2007)

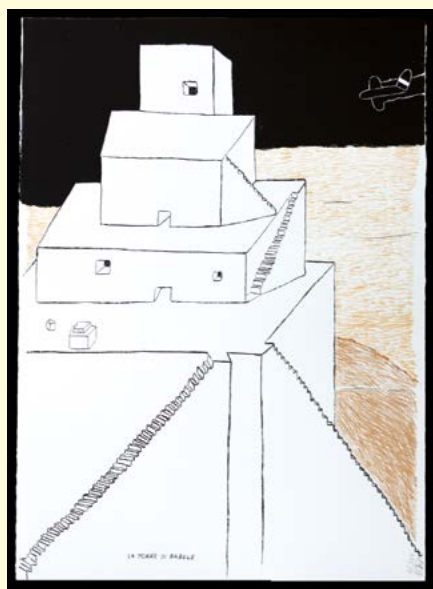
TORRE DI BABELE, 2001

Litografia, mm. 500x700; es. 65/100

Firma e tiratura in basso a destra.

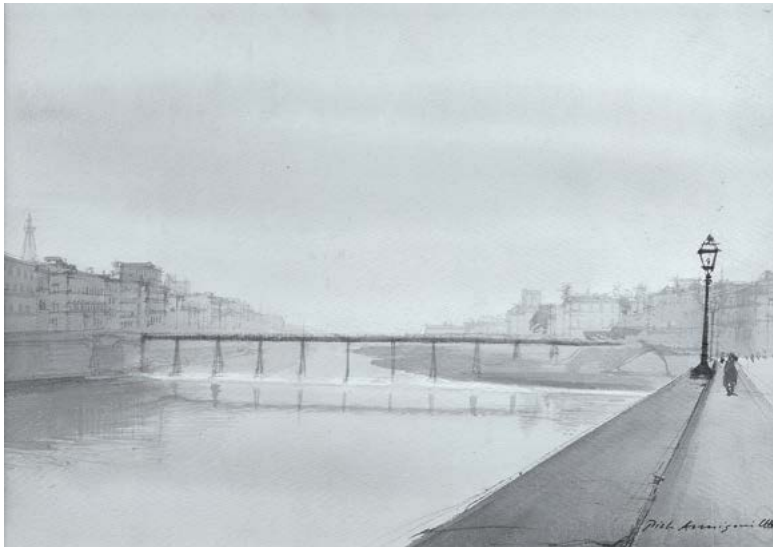
€ 200/400

236



235





237

237

**Pietro Annigoni**

(Milano, 1910 - Firenze, 1988)

PONTE ALLA CARRAIA

China e china acquerellata su carta, cm. 27x39

Firma in basso a destra. Autentica dell'autore su foto.

€ 1.500/2.500

238

**Mino Maccari**

(Siena, 1898 - Roma, 1989)

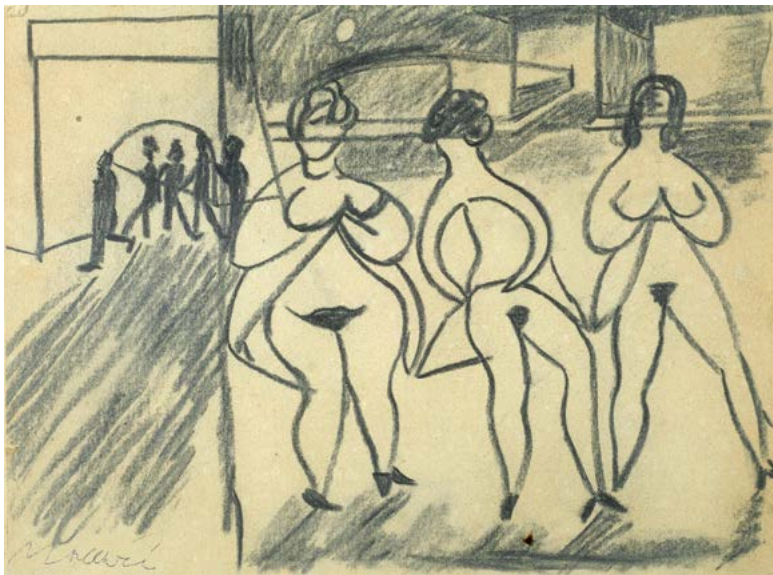
L'AVVOCATO

Carboncino, china e china acquerellata su carta riportata su tela, cm. 28x26,5

Firma in basso a sinistra.

€ 300/500

239



239

**Mino Maccari**

(Siena, 1898 - Roma, 1989)

FIGURE

Carboncino su carta, cm. 33x41,5

Firma in basso a sinistra.

€ 250/350

240

**Mino Maccari**

(Siena, 1898 - Roma, 1989)

IL CAVALLINO VOLANTE

Tecnica mista su cartoncino, cm. 25x35

Firma in basso a destra. Relazizzato sul retro di una locandina della mostra: "Maccari, Mino Maccari: arte cronaca e costume 1920-1977, Siena, Palazzo Comunale, 23 luglio - 15 ottobre 1977",

€ 300/500

240



238





241

**Mino Maccari**

(Siena, 1898 - Roma, 1989)

**BALLERINA**

Acquerello e carboncino su carta,  
cm. 33,5x20

Firma in basso a sinistra.

€ 500/700

242

**Pietro Annigoni**

(Milano, 1910 - Firenze, 1988)

**VOLTO DI DONNA**

Sanguigna su carta, cm. 28,5x19,5

Firma in basso a destra. Autentica  
dell'autore su foto.

€ 1.000/1.500

243

**Ugo Attardi**

(Sori, 1923 - Roma, 2006)

**NUDO DI DONNA, 1964**

Tecnica mista su carta, cm. 70x50

Firma e data in basso a destra.

€ 2.000/2.500

244

**Pericle Fazzini**

(Grottamare, 1913 - Roma, 1987)

**SASSI E BASTONI, 1965**

Tecnica mista su carta riportata su  
tela, cm. 46,5x39,5

Firma e data in basso a destra

€ 500/800

241



242



243



244



245



247



246

**Ernesto Treccani**

(Milano, 1920 - 2009)

**VOLTO**

Olio su tela riportata su compensato, cm. 32x30  
Firma in basso a destra

€ 500/700

246

**Orfeo Tamburi**

(Jesi, 1910 - Parigi, 1994)

**GIARDINO**

Acquerello su carta riportata su cartone, cm. 17x22

Firma in basso a sinistra.  
Sul verso: timbri ed etichetta Galleria d'Arte Ponte Vecchio Firenze.  
Autentica dell'autore su foto.

€ 500/1.000

248

247

**Lorenzo Bonechi**

(Figline V.no, 1955 - 1994)

**SENZA TITOLO, 1973**

Tecnica mista su carta, cm. 65x49,5

Firma e data in basso a destra.

€ 1.000/1.500

248

**Gerardo Dottori**

(Perugia, 1884 - 1977)

**BOZZETTO DI PUTTI, (1898)**

Inchostro su carta, cm. 21x29

Siglato G. D. Esposizioni:

2014, Gerardo Dottori, Brani di futurismo del maestro dell'aeropittura, 6 febbraio - 8 marzo, Galleria Russo, Roma.  
Bibliografia: 2006, Gerardo Dottori.

Catalogo Generale Ragionato, a cura di M. Duranti, EFFE Fabrizio Fabbri Editore, Perugia, num. 1022, pag. 669; 2014, Gerardo Dottori, Brani di futurismo del maestro dell'aeropittura, a cura di M. Duranti, Palombi Editori, Roma, pag. 52, tav. 5

€ 1.000/2.000

249

**Gerardo Dottori**

(Perugia, 1884 - 1977)

STUDIO PER URAGANO, FINE ANNI '30

Inchiostro su carta, cm. 22x16

Esposizioni: 1972, Gerardo Dottori, 11 novembre - 2 dicembre, Galleria Giorgi, Firenze; 1974, Trieste onora Gerardo Dottori nel 90° compleanno, 6 - 28 luglio, Sala comunale di Palazzo Costanzi, Trieste; 2014, Gerardo Dottori, Brani di futurismo del maestro dell'aeropittura, 6 febbraio - 8 marzo, Galleria Russo, Roma.

Bibliografia: 1970, G. Ballo, Dottori aeropittore futurista, a cura di T. Loretta, Editalia, Roma, n. 164; 2006, Gerardo Dottori. Catalogo Generale ragionato, a cura di M. Duranti, EFFE Fabrizio Fabbri Editore, Perugia, n. 1596 pag. 808; 2014, Gerardo Dottori, Brani di futurismo del maestro dell'aeropittura, a cura di M. Duranti, Palombi Editori, Roma, pag. 125, tav. 70.

€ 2.000/3.000

250

**Gerardo Dottori**

(Perugia, 1884 - 1977)

STUDIO PER PORTO VENERE, (1934)

Inchiostro su carta, cm. 14,5x20

Esposizioni: 2006, Gerardo Dottori, Opere inedite o raramente esposte del Maestro dell'aeropittura, a cura di M. Duranti, 9 maggio - 9 giugno, Galleria Edieuropa Qui Arte Contemporanea, Roma; 2007-08, Futurissimi. Aeropittura Aeropoesia Architettura nel Golfo di La Spezia, 8 dicembre - 24 febbraio, AA. VV. sede della Fondazione Cassa di Risparmio della Spezia, La Spezia; 2014, Gerardo Dottori, Brani di futurismo del maestro dell'aeropittura, 6 febbraio - 8 marzo, Galleria Russo, Roma.

Bibliografia: 2014, Gerardo Dottori, Brani di futurismo del maestro dell'aeropittura, a cura di M. Duranti, Palombi Editori, Roma, pag. 84, tav. 43.

€ 2.500/3.500

251

**Antonio Bueno**

(Berlino, 1918 - Firenze, 1984)

VOLTO

Matita su carta, cm. 28x20

Firma in basso a destra.

€ 500/1.000

252

**Mino Maccari**

(Siena, 1898 - Roma, 1989)

STUDIO, (PRIMI ANNI '30)

Inchiostro e acquarello su carta riportata su tela, cm. 26,5x17,5

Firma in basso a sinistra.

€ 1.000/1.500



250

249

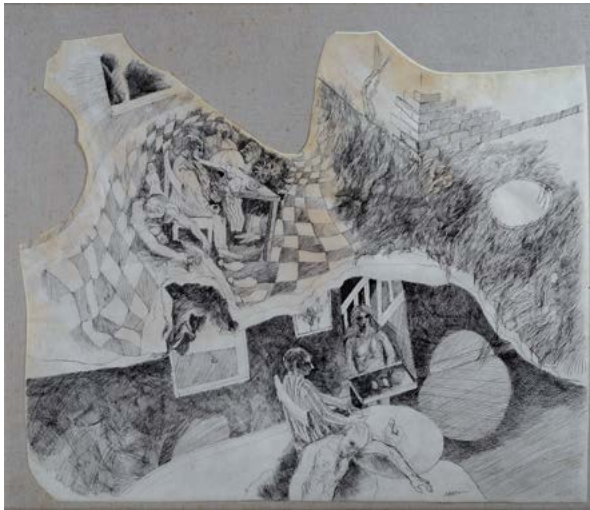


251



252





253

253

**Robert Carroll**

(Painesville, 1934)

**SOGNO**

Inchiostro su carta riportata su tela, cm. 48x59

Firma in basso a destra.

€ 1.000/1.500



255

255

**Renato Guttuso**

(Bagheria, 1912 - Roma, 1987)

**AMANTI**

China su carta, cm. 45x63

Firma in basso a destra.

€ 3.000/4.000

256

**Filippo de Pisis**

(Ferrara, 1896 - Milano, 1956)

**STUDIO PER NUDO**

Acquarello su carta, cm. 35x25

€ 2.500/3.000

254



256





257

**257**  
**Bruno Cassinari**  
 (Piacenza, 1912 - Milano, 1992)  
**DUE FIGURE**  
 Tecnica mista su carta  
 riportata su tela, cm. 70x50  
 Firma e in basso a destra.  
 Certificato Comitato Cassinari  
 n° 835/c561.

€ 1.500/2.000



258

**258**  
**Emilio Greco**  
 (Catania, 1913 - Roma, 1995)  
**VOLTO, 1953**  
 Inchiostro su carta, cm.  
 32,4x22  
 Firma e data in basso a  
 destra. Certificato Archivi  
 Greco.

€ 1.500/2.000

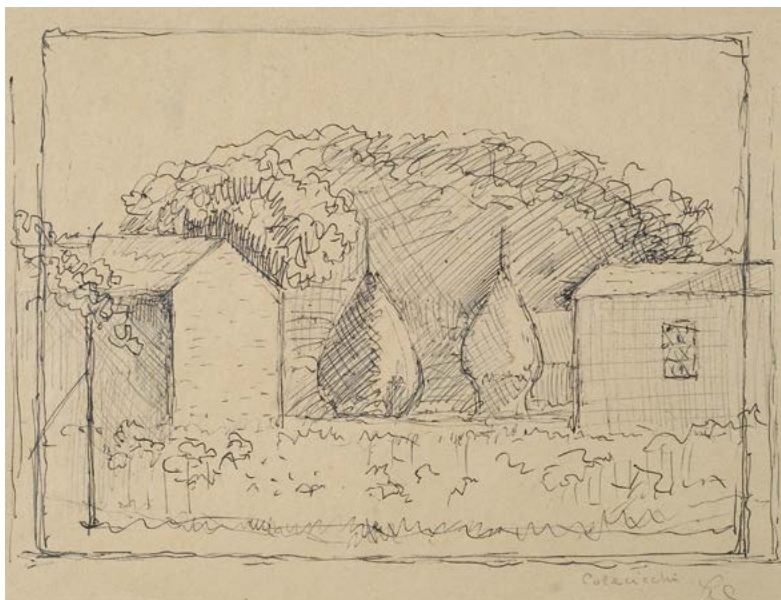
**259**  
**Giovanni Colacicchi**  
 (Anagni, 1900 - Firenze, 1992)  
**PAESAGGIO CON CASE E  
 PAGLIAI**  
 Inchiostro su carta, cm. 20x26  
 Firma in basso a destra.

€ 200/400

**260**  
**Filippo de Pisis**  
 (Ferrara, 1896 - Milano, 1956)  
**VOLTO DI RAGAZZO**  
 Sanguigna su carta, cm.  
 35x31  
 In basso a destra: timbro  
 "de Pisis" e numero a matita  
 "142".

€ 1.400/2.000

259



260



262



261

**Michele Cascella**

(Ortona, 1892 - Milano, 1989)

LA MODELLA, 1958

China su carta, cm. 57x40

Firma in basso a destra. Autentica di Anna Cascella su foto.

€ 500/800

262

**Renato Bertelli**

(Firenze, 1900 - 1974)

PROFILO CONTINUO DEL DUCE

Terracotta, cm. 8

Firmato alla base.

€ 700/1.000

263

**Raffaello Arcangelo Salimbeni**

(Firenze, 1914 - 1991)

OMAGGIO A MIRÒ, 1955-56

Bronzo, cm. 40x7x6

Autentica di Lucia Tesei Salimbeni su foto.

Esposizioni: 1957, Premio Morgan's paint : biennale per la pittura, la scultura e il bianco e nero , 1 agosto-15 settembre, Palazzo dell'Arengo, Rimini; 1958, Esposizione Internazionale d'arte, XXIX Biennale, Venezia; 1998, Contenuto e forma, 4 ottobre-30 novembre, Villa Renatico Martini, Monsummano Terme; 2004, Raffaello Arcangelo Salimbeni, 1914-1991, 16 aprile - 13 giugno, Palazzo Pubblico Magazzini del Sale, Siena

Bibliografia: 1998, Contenuto e forma, presentazione di Antonio Paolucci, Pacini editore, Pisa, pag. 150; 2004, Raffaello Arcangelo Salimbeni, 1914-1991, a cura di Sonia Corsi, catalogo della mostra, Siena, p. 111, n. 147, 2005, Alchimie, trimestrale di narrativa Arte e Cultura, anno 2, num. 6, settembre - dicembre, p.25;

€ 1.500/2.500

263



261



264

**Franz Borghese**

(Roma, 1941 - 2005)

LA FAMIGLIA DEL DOTTORE

Olio su tela, cm. 30x25

Firma in basso a sinistra e sul verso. Autentica dell'autore su foto.

€ 1.500/2.500

265

**Franz Borghese**

(Roma, 1941 - 2005)

LA PARTITA A SCACCHI

Olio su tela, cm. 50x40

Firma in basso a destra. Autentica dell'autore su foto.

€ 2.500/3.500

266

**Mino Maccari**

(Siena, 1898 - Roma, 1989)

TRE NUDI

Olio su cartone, cm. 50x35

Firma in basso a destra. Autentica su foto Archivio Mino Maccari, rep. 1611.

€ 1.500/2.500

267

**Sergio Scatizzi**

(Gragnano, 1918 - Firenze, 2009)

TERRE, 1963

Olio su tela, cm. 50x60

Firma e data in basso a destra. Sul verso: firma, data e titolo

€ 2.000/3.000

267



264



265



266





268  
**Ugo Celada da Virgilio**  
 (Virgilio, 1895 - 1995)  
 NATURA MORTA  
 Olio su faesite, cm. 25x19  
 Firma in basso a sinistra.  
 € 800/1.500

269  
**Pietro Annigoni**  
 (Milano, 1910 - Firenze, 1988)  
 SOLITUDINE, (1985)  
 Tempera grassa su tavola,  
 cm. 60x80  
 Firma in basso a destra.  
 Autentica dell'autore su foto.  
 Sul verso: timbro Galleria  
 Ghelfi, Verona; timbri ed  
 etichetta alleria d'Arte La  
 Fenice, Cassino; timbro  
 Collezione Luigi Attanasio,  
 Isola del Uri.  
 € 6.500/8.000

270  
**Franz Borghese**  
 (Roma, 1941 - 2005)  
 FIGURE  
 Olio su faesite, cm.40x30  
 Firma in basso a sinistra.  
 € 2.000/3.000

269



268 270





271

**Pietro Annigoni**

(Milano, 1910 - Firenze, 1988)

**PAESAGGIO CON FIGURA**

Tempera grassa su carta riportata su tavola, cm. 40x30

Firma in basso al centro.

Sul verso: timbro Galleria d'Arte La Fenice, Cassino; timbro Collezione Luigi Attanasio.

€ 3.500/5.000

271



272

**Pietro Annigoni**

(Milano, 1910 - Firenze, 1988)

**PAESAGGIO CON VIANDANTE**

Olio su tavola, cm. 24x33

Firma in basso a destra.

Autentica dell'autore su foto.

€ 2.500/3.500

272



273

**Alberto Manfredi**

(Reggio Emilia, 1930 - 2001)

**BOSCO, 1969**

Olio su tela, cm. 60x80

Firma e data in basso a destra

€ 3.000/4.000

273





274  
**Enrico Paulucci**  
(Genova, 1901 - Torino, 1999)  
**BARCA CIELO GIALLO**  
Olio su tela, cm.  
40x50  
Firma in basso a  
destra.  
Sul verso. Firma e  
titolo

€ 1.500/2.000

274

275



275  
**Enrico Paulucci**  
(Genova, 1901 - Torino, 1999)  
**LA LUNA LE LANGHE,**  
1970  
Olio su tela, cm.  
50x60  
Firma in basso a  
destra. Sul verso;  
firma, titolo e data

€ 2.000/3.000

276

**Alberto Manfredi**

(Reggio Emilia, 1930 - 2001)

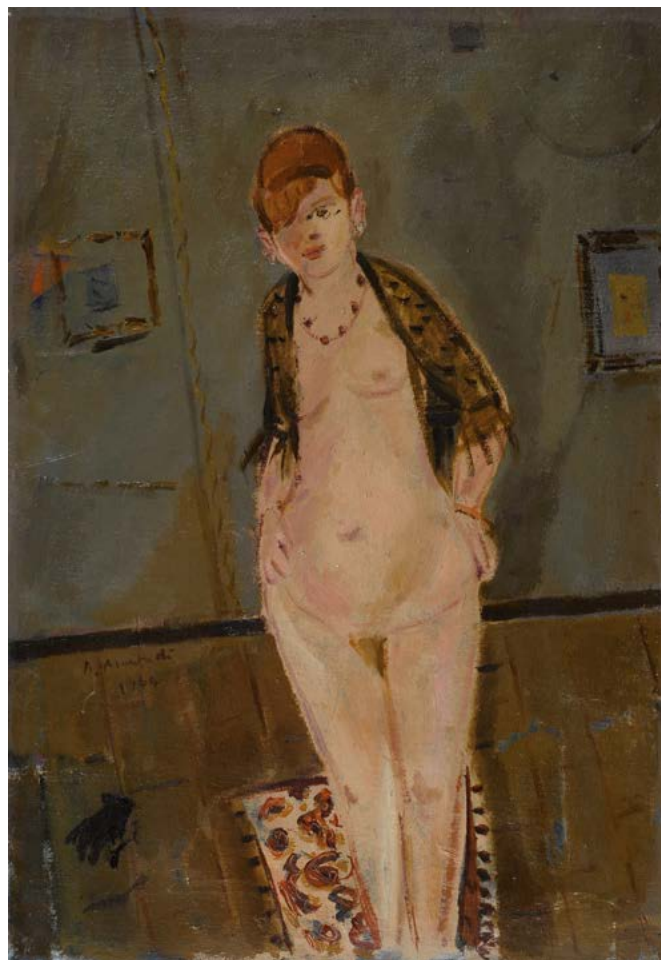
NUDO, 1964

Olio su tela, cm. 60x40

Firma e data in basso a sinistra

€ 2.500/3.000

276



277

**Alberto Manfredi**

(Reggio Emilia, 1930 - 2001)

DUE FIGURE, 1972-73

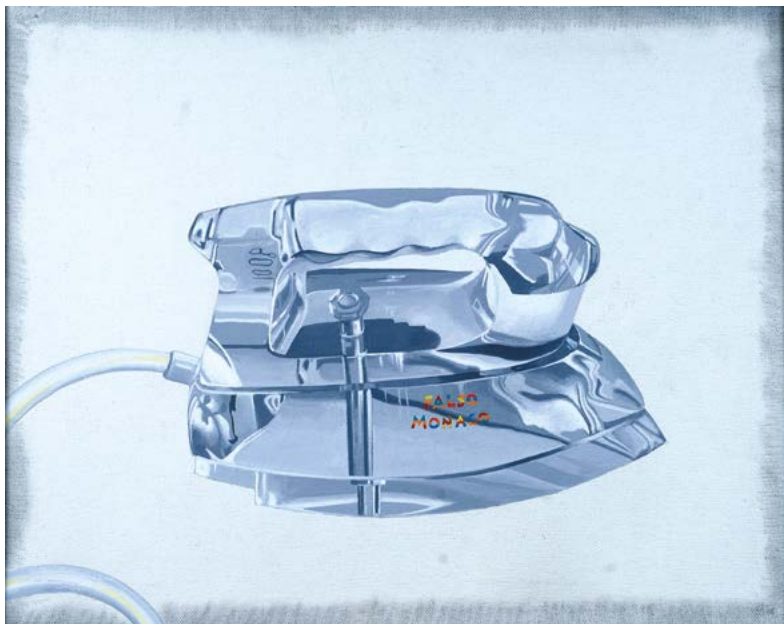
Olio su tela, cm. 66x49,5

Firma e data in basso al centro

€ 3.000/4.000

277





279

278

**Luca Alinari**

(Firenze, 1943)

PASSAGGIO RIFLESSO SENZA COSA,  
1973

Acrilico su tela, cm. 100x70

Firma e data in basso a destra.

€ 1.000/1.500

279

**Luca Alinari**

(Firenze, 1943)

FALSO MONACO

Acrilico e collage su tela, cm. 40x50

Firma sul verso

€ 500/800



280

280

**Luca Alinari**

(Firenze, 1943)

SENZA TITOLO, 1974

Acrilico su tela, cm. 70x100

Firma e data in basso a destra

€ 1.000/1.500

281

**Luca Alinari**

(Firenze, 1943)

AEREO

Olio su tela, cm. 49,5x60

Firma in basso a destra

€ 500/800



281

278



282

**Nino Tirinnanzi**

(Greve in Chianti, 1923 - 2002)

CASE, 1961

Olio su faesite, cm. 50x67

Firma e data in basso a destra.

Sul verso: timbro Galleria Cavour  
Firenze.

€ 2.500/3.500

282



283

**Antonio Possenti**

(Lucca, 1933)

L'UOMO SULL'ALBERO

Olio su masonite, cm. 50x50

Firma in basso a destra.

Sul verso: firma; timbro Galleria  
d'Arte, Pier della Francesca, Arezzo.

€ 2.500/3.500

283



284

**Luca Alinari**

(Firenze, 1943)

PAESAGGIO E FIGURE

Tecnica mista su tela riportata  
su tavola, cm. 20x81

Firma in basso a destra.

€ 1.000/2.000

284





285

**285**  
**Antonio Possenti**

(Lucca, 1933)

**PESCI**

Olio su tela, cm. 35x70

Firma in basso al centro  
e sul verso.

€ 2.500/3.500



286

**286**  
**Antonio Possenti**

(Lucca, 1933)

**SULLA SPIAGGIA, 1976**

Olio su tela, cm. 50x70

Firma in basso a sinistra.

Sul verso: firma e titolo;  
numero di inventario

5248; etichetta Tipologia

Topologia del figurativo  
degli anni '70 in

Italia, rassegna d'arte,

Costa degli Aranci,

1976; Timbri Galleria

Santacroce Firenze.

€ 1.800/3.000



287

**287**  
**Antonio Possenti**

(Lucca, 1933)

**PITTORI DI MARINE**

Olio su tela, cm. 50x60

Firma in basso a sinistra:

Sul verso: firma, titolo e

dedica; timbri Galleria

Santacroce Firenze.

€ 3.000/5.000



288

288

**Antonio Possenti**

(Lucca, 1933)

NEL GIARDINO DEL DOTT. DE COSTE, 1983

Olio su tavola, cm. 70x50

Titolo in basso a sinistra. Sul verso: etichetta XXIX Biennale nazionale d'arte, Citta di Milano, aprile - maggio 1984; etichetta e timbri Galleria d'Arte 32, Milano.

Esposizioni: 1984, XXIX Biennale nazionale d'arte, Citta di Milano, aprile - maggio, La permanente, Milano; 1984, Antonio Possenti, dal 03 agosto, Azienda turismo Lungomare Vespucci, Marina di Massa.

Bibliografia: 1984, Antonio Possenti, introduzione di Pier Carlo Santini, Catalogo della Mostra di Marina di Massa, ripr.

€ 4.000/5.000

289

**Remo Squillantini**

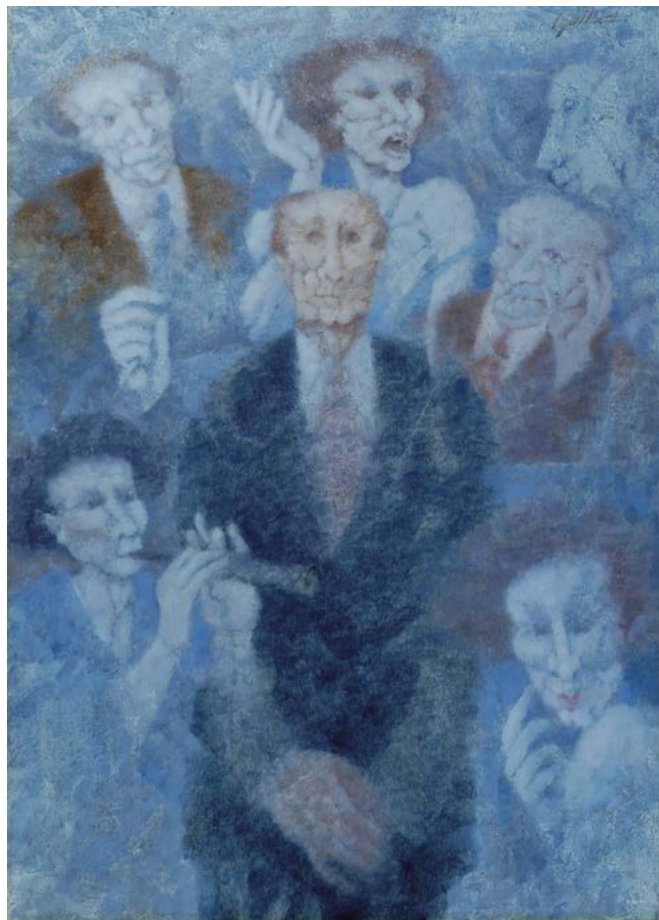
(Stia, 1920 - 1996)

L'ABBRACCIO

Olio su tela, cm. 40x50

Firma in alto a destra. Sul verso: num. Arch. 5347.

€ 1.500/2.500



290

290

**Remo Squillantini**

(Stia, 1920 - 1996)

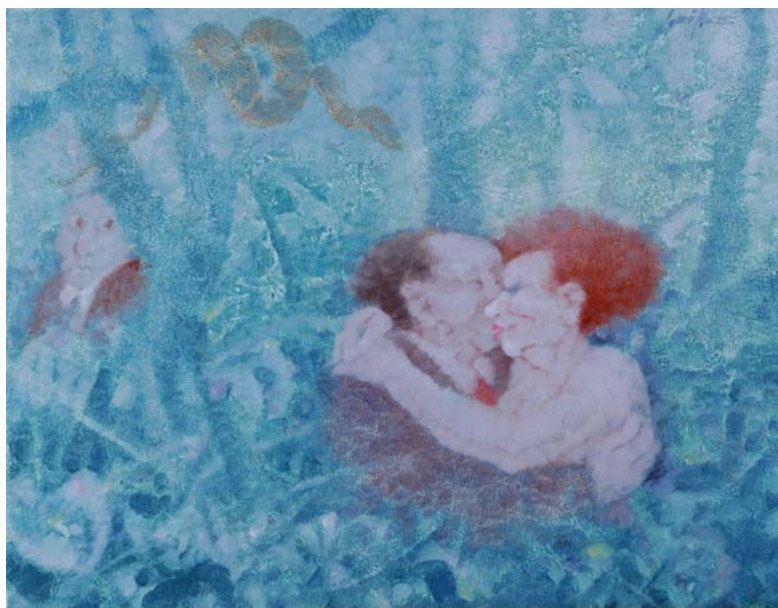
FIGURE

Olio su cartone telato, 70x50

Firma in alto a destra e sul verso.

€ 2.000/3.000

289





291

291  
**Remo Squillantini**  
 (Stia, 1920 - 1996)  
**FIGURE A SANTO SPIRITO**  
 Olio su faesite, cm. 50x40  
 Firma in alto a sinistra. Sul verso: num.  
 Arch. 5345

€ 2.000/3.000

293



293  
**Augusto Murer**  
 (Falcade, 1922 - Padova, 1985)  
**PESCATORELLO**  
 Bronzo, cm. 28; es7/20  
 Firma e numerazione alla base.

€ 800/1.500

292  
**Athos Faccincani**  
 (Peschiera del Garda, 1951)  
**PONTE DI RIALTO**  
 Olio su tela, cm. 50x80  
 Firma in basso a destra. Autentica  
 dell'autore su foto

€ 1.500/2.500



292



294

**Sergio Scatizzi**

(Gragnano, 1918 - Firenze, 2009)

SENZA TITOLO

Olio su tavola, cm. 30x40

Autentica dell'autore su foto.

€ 800/1.500

294



295

**Mino Maccari**

(Siena, 1898 - Roma, 1989)

TRE VOLTI

Olio su tela, cm. 32x30

Firma in basso a destra.

€ 1.500/2.000

295



296

**Vincenzo Ciardo**

(Gagliano del Capo (LE), 1894 - 1970)

I SASSI DEL SALENTO

Olio su tela, cm. 65x78

Sul verso: etichetta Associazione turistica pratese, Mostra di Pittura italiana Contemporanea nelle Collezioni di Prato, 7-30 settembre 1958, collezione Bruno Tassi. Provenienza: Collezione Bruno Tassi; Esposizioni: 1958, Mostra di pittura italiana contemporanea nelle collezioni di Prato, 7-30 settembre, Prato;.

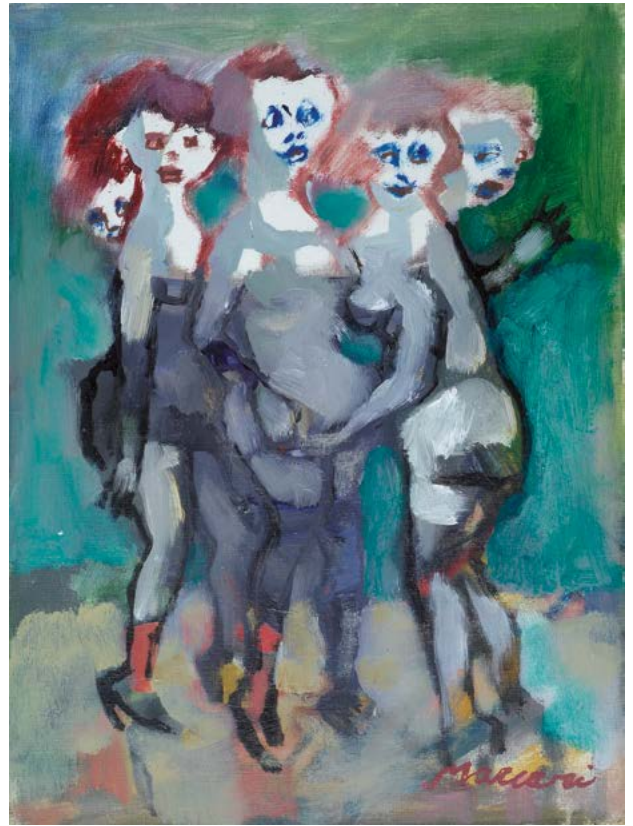
€ 3.000/4.000

296





297



298

297

**Luigi Guerricchio**

(Matera, 1932 - 1996)

NATURA MORTA CON SEDIA

Olio su tela, cm. 60x50,5

Firma in basso a destra.

€ 1.500/2.000

299



298

**Mino Maccari**

(Siena, 1898 - Roma, 1989)

SIGNORINE

Olio su cartone telato,

cm. 40x30

Firma in basso a destra.

€ 1.500/2.000

299

**Orfeo Tamburi**

(Jesi, 1910 - Parigi, 1994)

PESCE, 1937

Olio su cartone, cm. 41,5x53,5

Firma e data in basso a destra.

Sul verso: firma. Autentica  
Archivio tamburi su foto, n.  
1458GG.

€ 500/800



299 bis

299 Bis

**Primo Conti**

(Firenze, 1900 - Fiesole, 1988)

**VASO DI FIORI**

Olio su tavola, cm. 62x49

Firmato in basso a sinistra:

U Conti.

€ 1.500/2.500

300

**Domenico Cantatore**

(Ruvo di Puglia, 1906 - Parigi, 1998)

**PAESAGGIO COLLINARE**

Olio su tela, cm. 50x70

Firma e data in basso a

sinistra. Sul verso: timbro

Galleria Il Solco, Firenze,

etichetta Galleria Prospettive

d'Arte, Milano. Autentica su

foto di Luigi Cavallo.

€ 5.000/6.000



301

301

**Walter Piacesi**

(Ascoli Piceno, 1929)

**PARETE DELLO STUDIO E VARIE COSE**

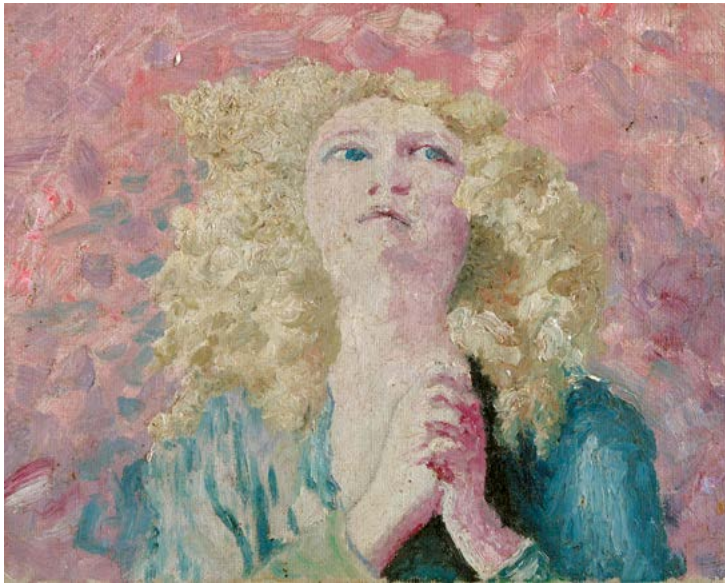
Olio su tavola, cm. 50x40

Firma in alto a sinistra. Sul verso: firma e titolo; etichetta Galleria Art House, Taranto. Autentica dell'autore su certificato Galleria Nuovo Segno, Forlì.

€ 1.500/2.000

300



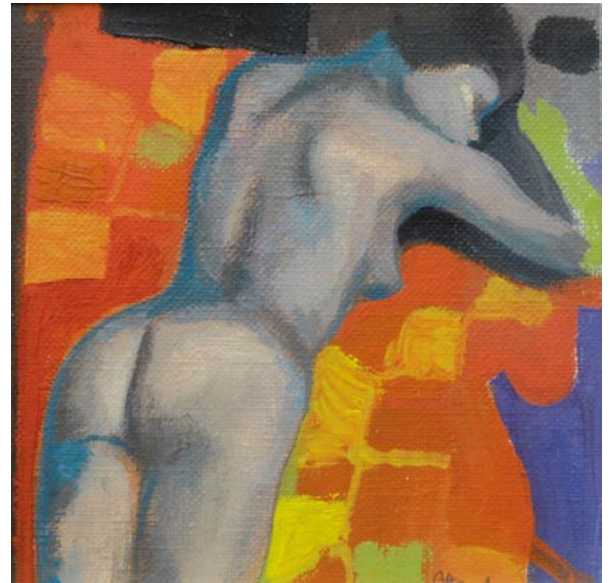


302

302  
**Carlo Levi**

(Torino, 1902 - Roma, 1975)  
**LA PREGHIERA**  
Olio su tela, cm 20x25,5  
Certificato Fondazione Levi.

€ 2.000/2.500



305

304  
**Remo Squillantini**

(Stia, 1920 - 1996)  
**FIGURA**  
Tecnica mista su compensato,  
cm. 68,5x49

€ 2.500/3.500

305  
**Ugo Attardi**

(Sori, 1923 - Roma, 2006)  
**NUDO, 1975**  
Olio su tela, cm. 15x15  
Firma e data in basso a  
destra.

€ 1.500/2.000

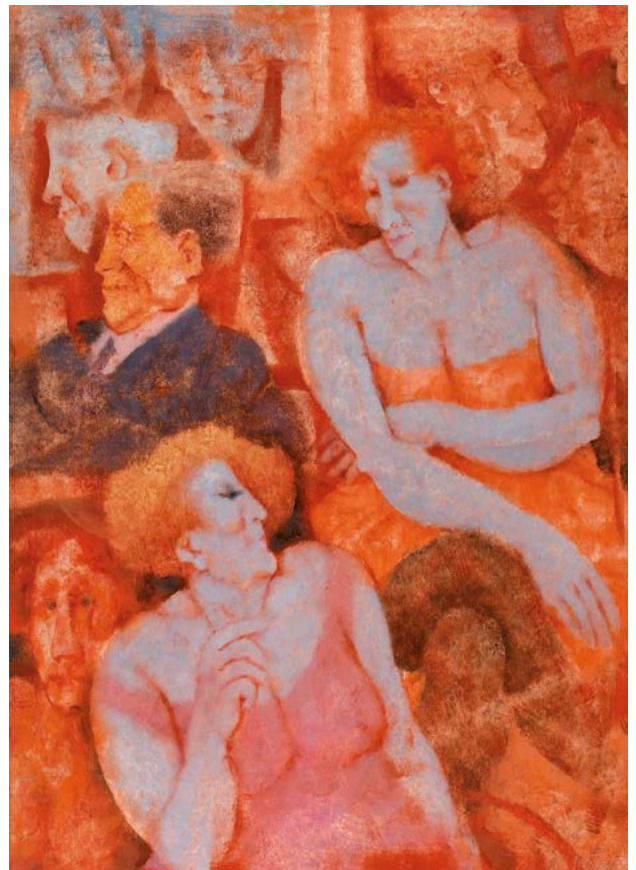
303  
**Antonio Bueno**

(Berlino, 1918 - Firenze, 1984)  
**RITRATTO DI SERSE GUILLEN,**  
1963  
Matita su carta, cm. 45x30  
Firma, data e titolo in basso a  
destra.

€ 1.000/1.500



303 304





306

306  
**Luigi Guerricchio**  
 (Matera, 1932 - 1996)  
**L'ACROBATA**, 1970  
 Olio su tela, cm. 70x50  
 Firma e data in basso a sinistra.

€ 1.500/2.000



307

307  
**Onofrio Martinelli**  
 (Mola di Bari, 1900 - Firenze, 1966)  
**FIORI DI CAMPO**  
 Olio su cartone, cm. 70x60  
 Firma in basso a destra.

€ 2.500/3.500

308  
**Mino Maccari**  
 (Siena, 1898 - Roma, 1989)  
**FIGURE**  
 Olio su cartone telato, cm.  
 35x50  
 Firma in basso a sinistra.

€ 1.300/1.800

309  
**Giuseppe Banchieri**  
 (Milano, 1927 - Pisa, 1994)  
**SENZA TITOLO**, 1967  
 Tecnica mista su cartone, cm.  
 31x24  
 Firma e data in basso a destra.

€ 600/800

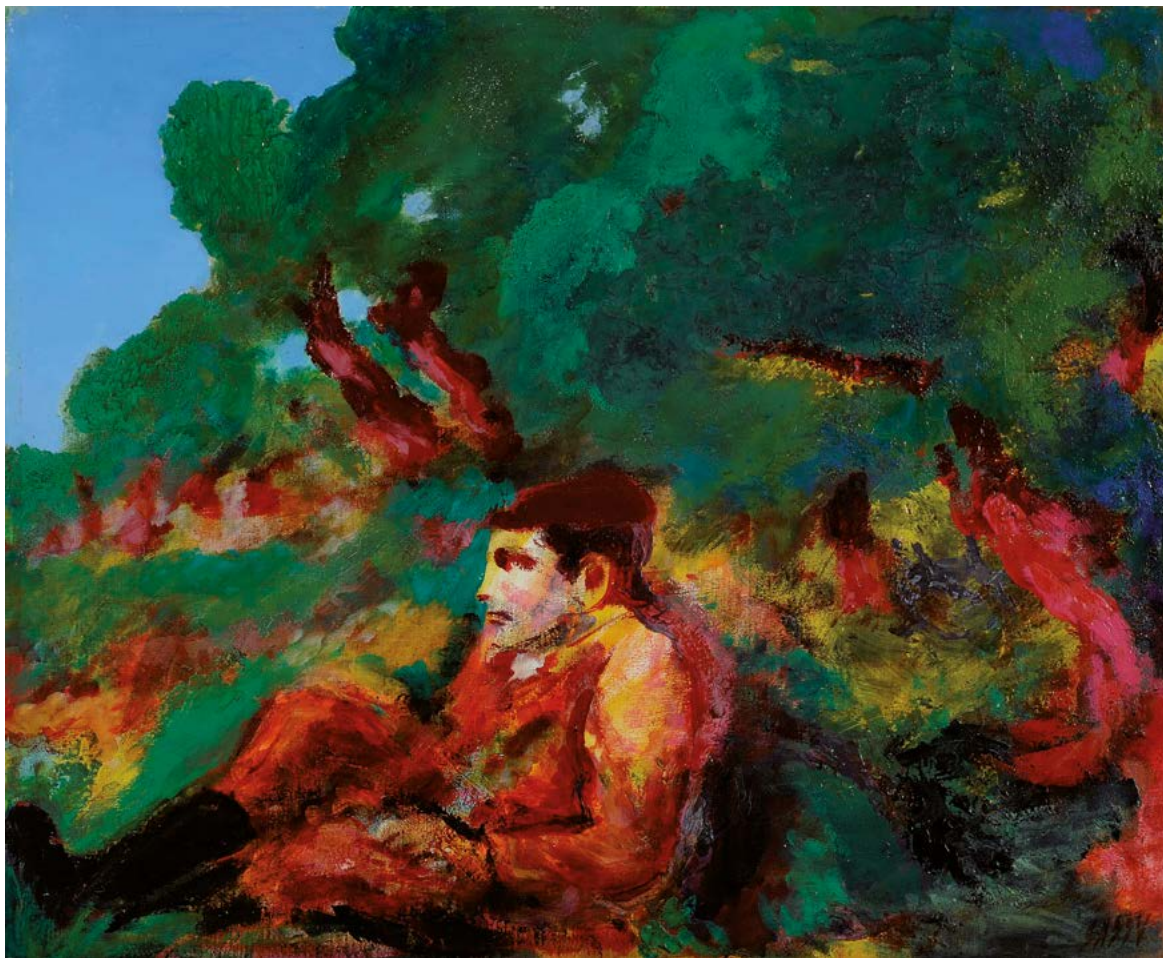
308



309



310



312



310

**Aligi Sassu**

(Milano, 1912 - 2000)

PASTORE SARDO

Olio su tela, cm. 50,5x61

Firma in basso a destra.

Sul verso: firma e titolo; timbro  
Galleria La Barcaccia, Napoli

€ 3.000/4.000

311

**Ritirato**

312

**Mino Maccari**

(Siena, 1898 - Roma, 1989)

GLI IMPICCATI

Olio su tela, cm. 41x31

Firma in basso a sinistra.

€ 1.000/1.500

313

**Xavier Bueno**

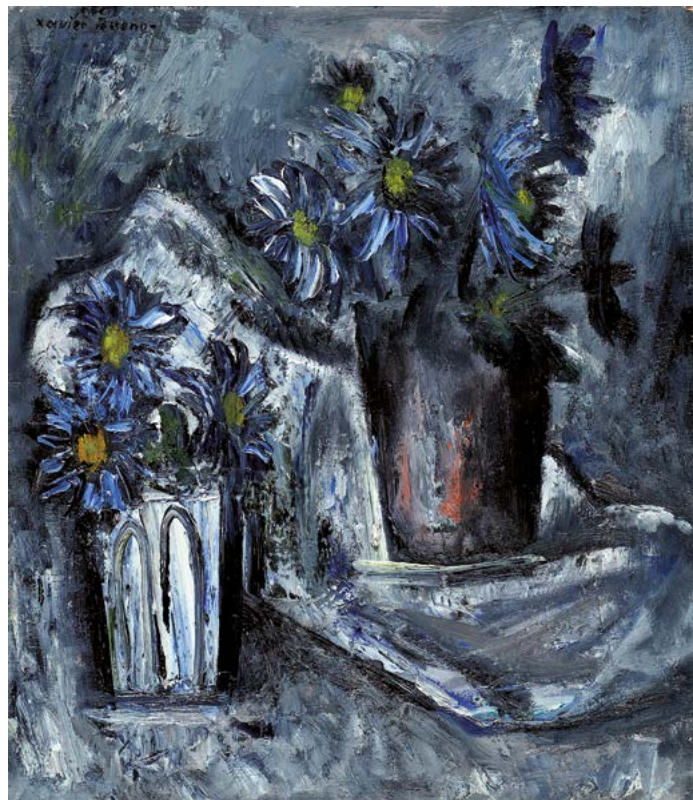
(Vera de Bidasoa, 1915 - Fiesole, 1979)

FIORI

Olio su tavola, cm. 35x30,5

Firma in alto a sinistra.

€ 3.000/4.000



313

314

**Antonio Bueno**

(Berlino, 1918 - Firenze, 1984)

CARABINIERE, (1969)

Olio e pastello su carta riportata su  
tela, cm. 75,5x50,5

Firma in alto a destra.

Sul verso: firma, data e titolo.

€ 5.000/6.000

314





315

315

**Remo Squillantini**

(Sita, 1920 - 1996)

**AVARIZIA, (1978)**

Olio su tela, cm. 105x100

Firma in alto a sinistra.

Sul verso: etichetta Squillantini

Antologica aprile 1984 Galleria

Voltone della Molinella comune di

Faenza assessorato alla cultura;

Etichetta Remo Squillantini Mostra

antologica Palazzo Robellini 1983

comune di Acquiterme Assessorato

alla cultura. Esposizioni: 1983, Remo

Squillantini, 7 - 29 maggio, Palazzo

Robellini, Acquiterme; 1984, Remo

Squillantini, 7-19 aprile, Voltone della

Molinella, Faenza.

Bibliografia: 1978, Remo Squillantini,

Galleria Santacroce, Firenze,

ripr.; 1979, Remo Squillantini, Le

monografie tascabili di Eco d'Arte

Moderna, Il Candelaio edizioni,

pag. 34; 1983, Remo Squillantini,

presentazione di Pier Francesco Listri,

Catalogo della mostra di Acquiterme,

Il Candelaio Edizioni, Firenze, ripr.;

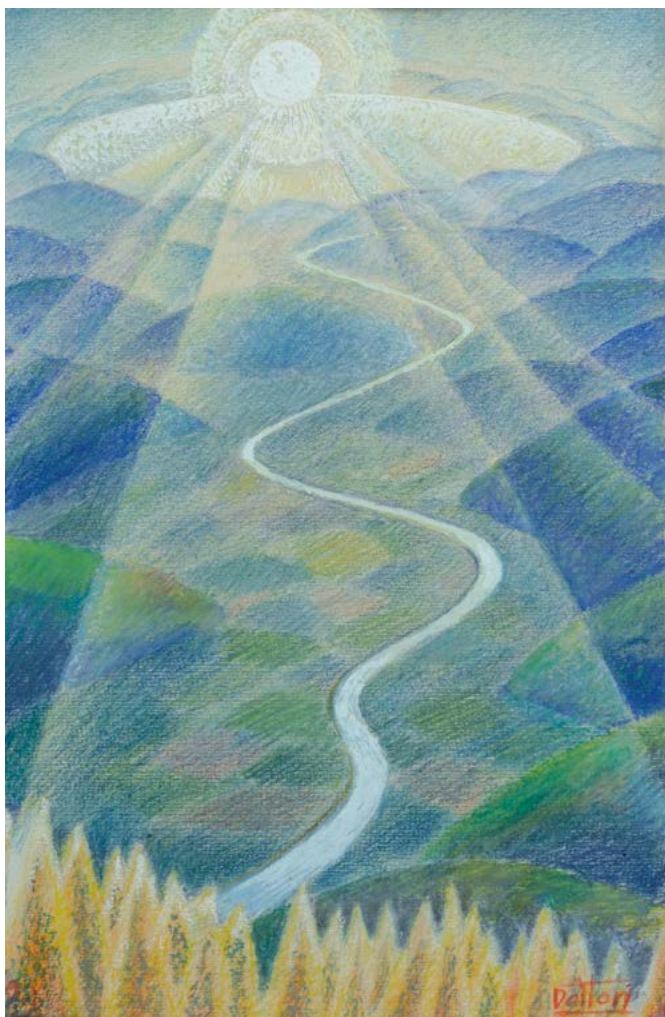
1984, Remo Squillantini, presentazione

di Marcello Vannucci, Catalogo

della mostra di Faenza, Il Candelaio

Edizioni, Firenze, ripr.

€ 5.000/7.000



316

316

**Gerardo Dottori**

(Perugia, 1884 - 1977)

**MOMENTO MISTICO, 1965**

Pastello su carta, cm. 32x21

Firma in basso a destra. Sul verso:

timbro Galleria d'Arte Nuovo Aminta,

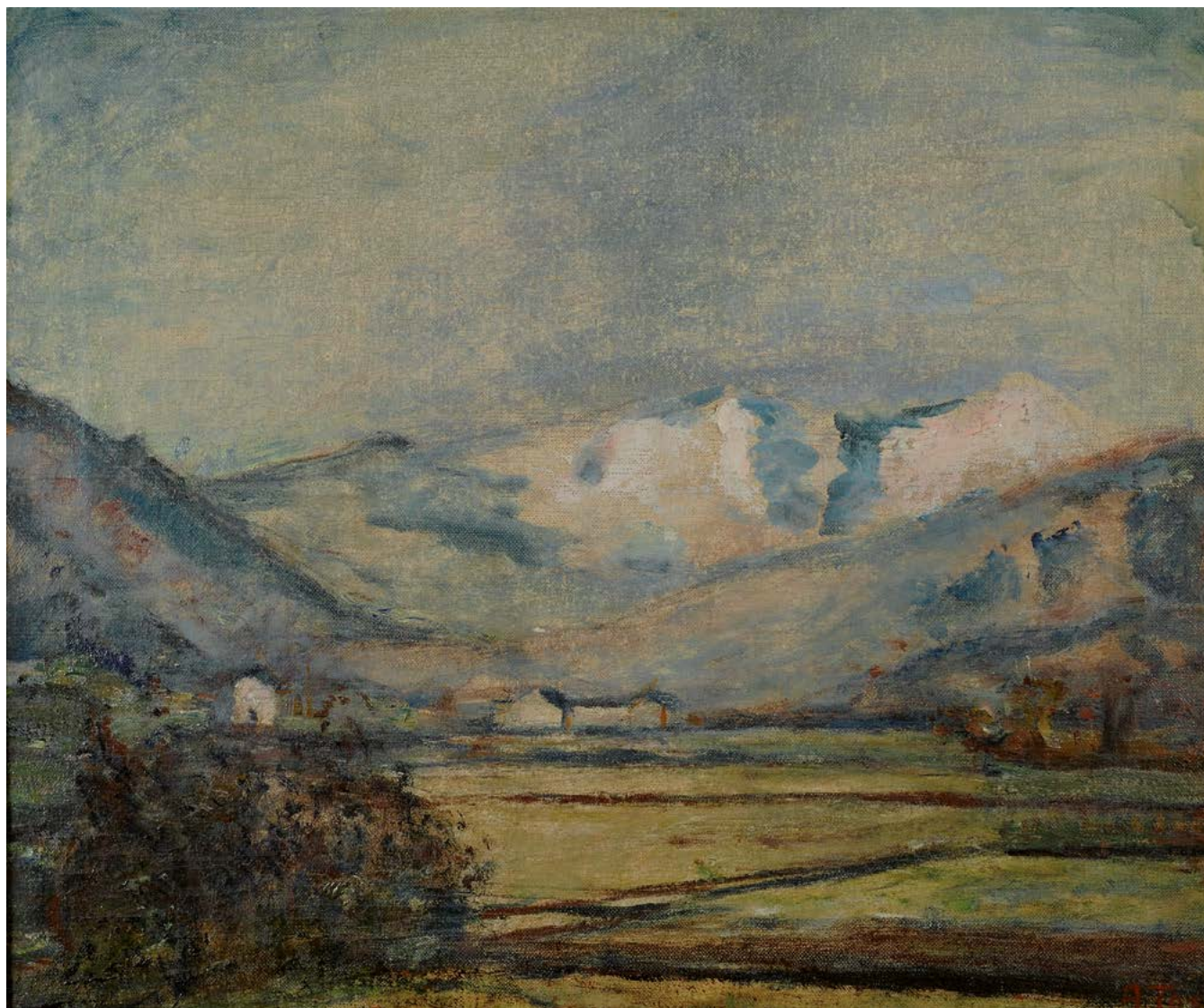
Siena.

Opera archiviata presso l'Archivio

Dottori al n° 2310

€ 3.500/4.500





317

**Arturo Tosi**

(Busto Arsizio, 1871 - Milano, 1956)

**PAESAGGIO CON NEVE, (1940)**

Olio su tela, cm. 50x60

Firma in basso a destra. Sul verso: etichetta e timbro Galleria Gian Ferrari, Milano.

Esposizione: 1990, Arturo Tosi, 1891-1953, Museo delle Arti, Palazzo Bandera, Milano.

Bibliografia: 1990, Arturo Tosi, Antologica 1891-1953, a cura di Claudia Gian Ferrari, Federico Motta Editore, Milano, tav. 98

€ 8.000/9.000



319

**Giovanni Colacicchi**

(Anagni, 1900 - Firenze, 1992)

**TRE DONNE, 1973**

Olio su tela, cm.120x110

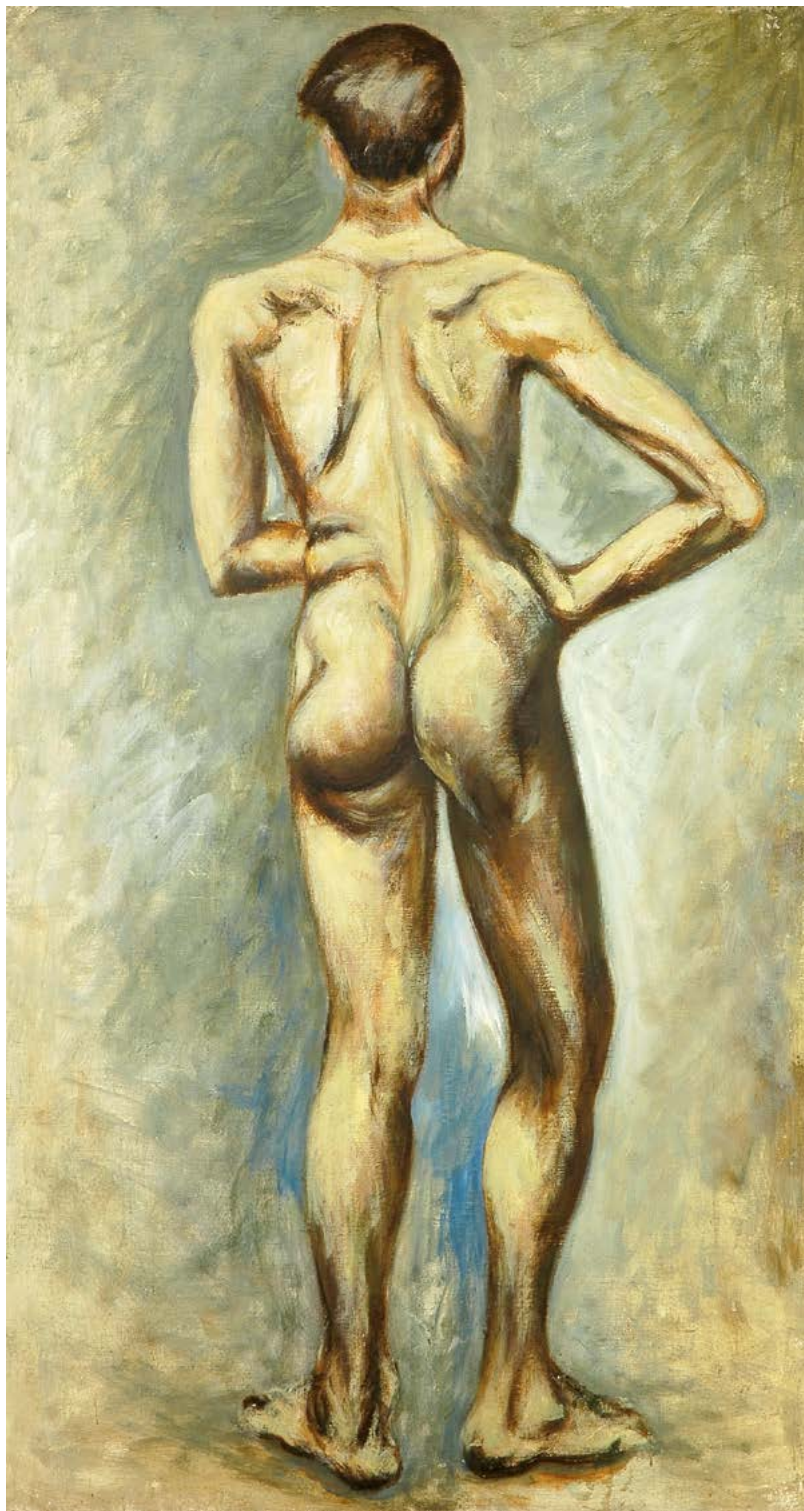
Opera catalogata presso l'Archivio della Scuola Romana al n°221/00. Fotografia proveniente dall'archivio Colacicchi con annotazioni dell'autore e numero inventario, n. 182

Bibliografia: 1980, G. Colacicchi, testi di Giovanni Colacicchi, Edizioni La Gradiva, Roma, n. 10

".....Il dipinto "Tre donne" ha veramente poco a che fare con la splendida canzone di Dante. Pure qualcosa vi si potrebbe sentire come una lontanissima eco, in quella specie di nodo consolatorio da cui sono legate le tre figure poste nel centro della composizione. E si prega di non essere troppo severi con quel pò di civetteria che può vedersi nel titolo. Ho affrontato in questo quadro un problema compositivo non facile, consistente nel portare il gruppo centrale delle figure su un piano molto arretrato di modo che la distanza del primo piano possa far perdere l'esatto controllo delle loro dimensioni molto piccole."

(Giovanni Colacicchi in G. Colacicchi, La Gradiva, Roma, 1980)

€ 10.000/15.000



320

**Ottone Rosai**

(Firenze, 1895 - Ivrea, 1957)

**NUDO DI SCHIENA, (1947)**

Olio su tela, cm. 142,4x76,8

Sul verso: etichette eredità Rosai con data 31/05/1957; etichetta La Casa dell'Arte, Sasso Marconi con numero 3407. Bibliografia: Omaggio a Rosai, La Casa dell'Arte, Sasso Marconi 1980, p.22 ripr.; Inediti di Rosai, Edizioni Pananti, Firenze 1983, tav. 20; Alessandro Parronchi, Rosai nel centenario della nascita, Edizioni Pananti, Firenze 1995, tav. 62. Autentica di Luigi Cavallo su foto.

€ 12.000/15.000



321  
**Ritirato**

321 bis  
**Primo Conti**

(Firenze, 1900 - Fiesole, 1988)

**DONNA CON FIORI, 1965**

Olio su tela, cm. 150x100

Firma e data in basso a destra.

L'opera è inserita nel Catalogo Ragionato dell'Opera Pittorica di Primo Conti con il numero o.c. 1834

Provenienza: Galleria Annunciata, Milano; Collezione privata, Firenze

€ 4.000/5.000

322

**Angelo Del Bon**

(Milano, 1898 - Desio, 1952)

CASA SUL GARDA, 1935

Olio su tela, cm. 95x105

Firma in basso a destra.

Sul verso: etichetta Galleria  
Annunciata, Milano.

€ 3.500/6.000

322



323

**Xavier Bueno**

(Vera de Bidasoa, 1915 - Fiesole, 1979)

RITRATTO DI GIULIA, 1950

Olio su tela, cm. 50x70

Sul verso: firma e data; etichetta  
Galleria La Colonna, Milano; timbro  
Galleria Falsetti, Prato; cartiglio con  
indirizzo dell'autore e titolo dell'opera.

€ 6.000/9.000

323





324

324

**Ottone Rosai**

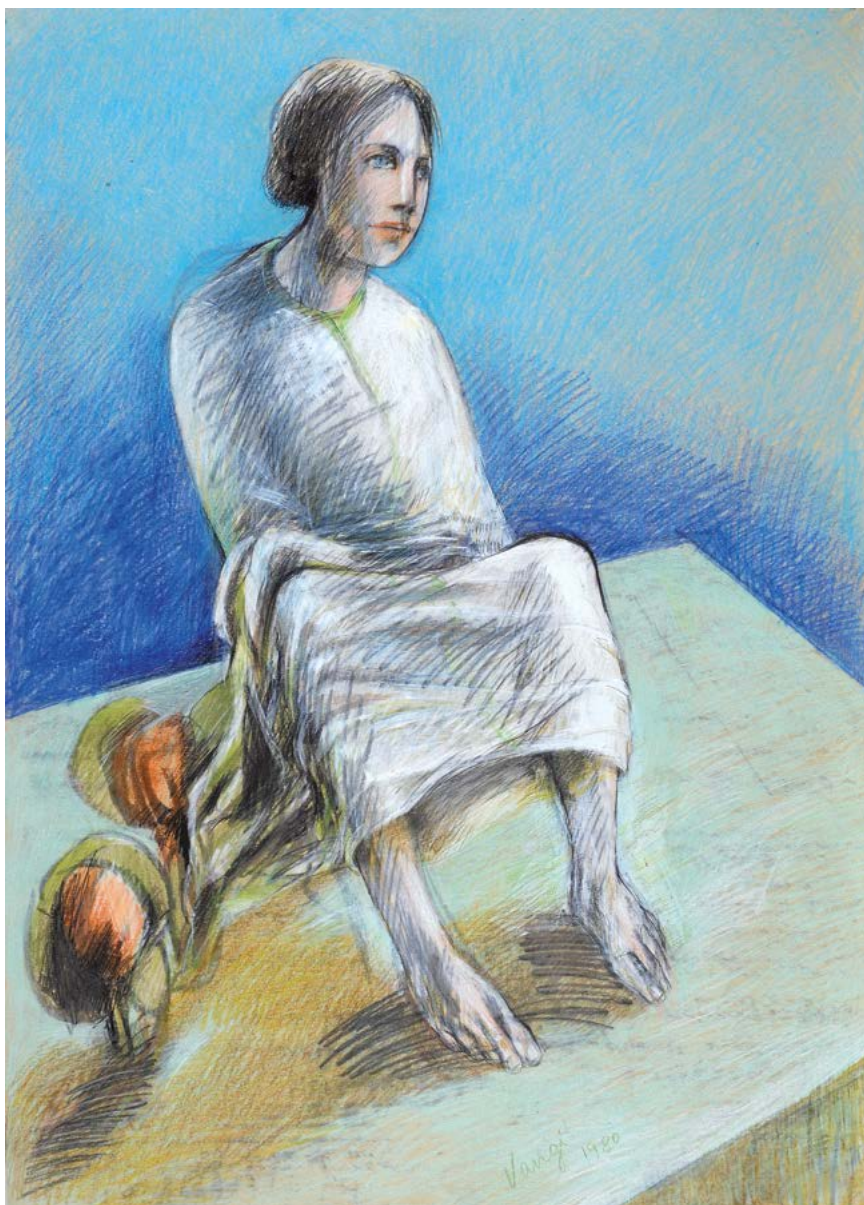
(Firenze, 1895 - Ivrea, 1957)

**AUTUNNO, (1955)**

Olio su tela, cm. 50x65,5

Firma in basso a destra. Sul verso, sulla tela: etichetta Giraldi, Livorno-Firenze con titolo citato e firma Giraldi. Sull'etichetta Giraldi sovrapposti due timbri di Nicola Mobilio, Firenze. Sigla G. B. di Bruno Gilardi. Autentica di Luigi Cavallo su fotografia.

€ 7.000/10.000



325

325

**Giuliano Vangi**

(Barberino di Mugello, 1931)

**FIGURA SEDUTA, 1980**

Tecnica mista su cartone,

cm. 68,5x49,5

Firma e data in basso al centro.

€ 5.000/7.000

326

**Franco Angeli**

(Roma, 1935 - 1988)

SENZA TITOLO, (1972)

Acquerello su carta, cm. 100x70

Firma in basso a destra. Sul verso: etichetta Libreria dell'Oca, Roma.

€ 1.000/2.000

327

**Maurice Henry**

(Cambrai, 1907 - Milano, 1984)

LE GOUVERNEMENT SOVIETIQUE REGRETTE, 1927

Tecnica mista e collage su cartoncino, cm. 32x24,5

Firma e data in basso a destra. Sul verso: titolo e data.

Provenienza: Galleria Giò Marconi, Milano.

€ 800/1.500

328

**Valerio Adami**

(Bologna, 1935)

GLI ARABI, 1969

Grafite su carta, cm. 48x36

Firma e data in basso a sinistra, titolo in basso a destra.

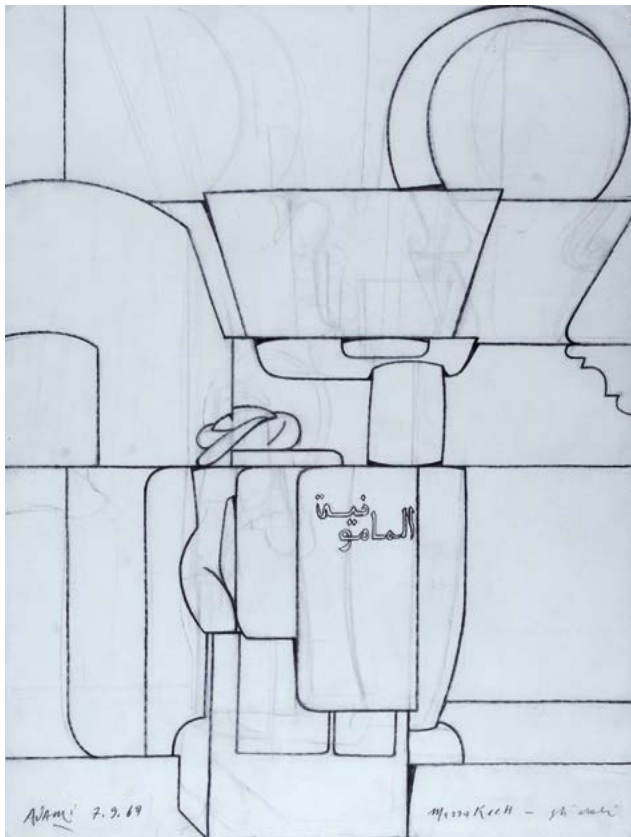
Provenienza: Studio Marconi, Milano.

Esposizioni: 1986, Adami, Musee national d'art moderne, Centre Georges Pompidou, 4 dec - 10 fev., Paris.

Bibliografia: 1986, D. Bozo, Adami, exposition retrospective, Centre Georges Pompidou, Paris, p. 46.

€ 3.000/4.000

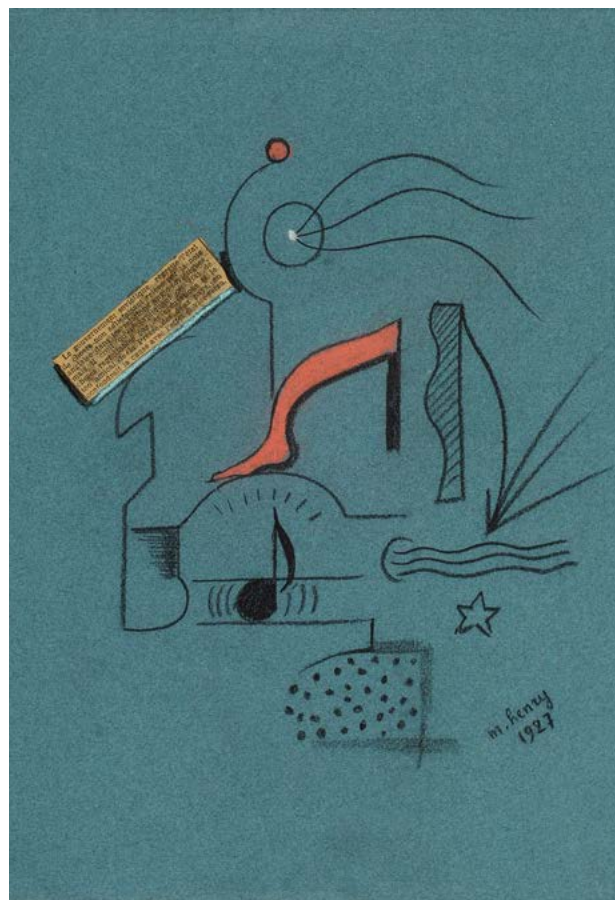
328



326



327





329



330

329

**Giulio Turcato**

(Mantova, 1912 - Roma, 1995)

**ORME**, (1971)

Olio su tela, cm. 50x70

Firma in basso a destra. Sul verso. Firma; etichetta Square Gallery, Milano; etichetta Studio Mirabello, Milano

Provenienza: Square Gallery, Milano; Studio Mirabello, Milano; vendita Sotheby's, 27 novembre 1990, Milano.

Esposizioni: 1972, Giulio Turcato, 23 maggio - 30 giugno, Square Gallery, Milano.

€ 5.000/7.000

330

**Tano Festa**

(Roma, 1938 - 1988)

**NATURA MORTA E PAESAGGIO**

Smalti su tela, cm. 60x80

Firma sul verso.

€ 1.500/2.500



331

**Franco Angeli**

(Roma, 1935 - 1988)

AQUILA

Smalti su tela, cm. 100x100

Firma sul verso.

€ 2.000/3.000

331 Bis

**Tonino Caputo**

(Lecce, 1933)

ARITMICO 2, 1962

Tecnica mista su tela, cm. 50x70

Firma, data e titolo sul verso. Autentica  
su foto Archivio Caputo, n. SL-027.

€ 1.000/2.000

332

**Concetto Pozzati**

(Vò Vecchio, 1935)

SENZA TITOLO

Collage di cartoni, cm. 45x68

Firma nel centro della composizione.

Provenienza Galleria dell'Oca, Roma.

€ 2.000/3.000

333

**Sebastian Matta**

(Santiago del Cile, 1911 - Civitavecchia, 2002)

FIGURA

Pastelli su carta, cm. 65x50

Siglato in basso a destra.

Provenienza Galleria dell'Oca, Roma.

€ 3.000/5.000



331



332



333



331  
bis

## UN AMICO COLLEZIONISTA

"Ha chiamato Mario, è urgente, vuole la trascrizione in Giapponese della parola Edo."

E quella telefonata, che si moltiplicò, si infittì ... Mario, Renzo... persone sconosciute "ha detto Mario che è urgente ... " divenne all'improvviso, ancora una volta, uno spaccato del rapporto che per tanti anni ho avuto con Mario e Mario ha avuto con me.

Dare ma non chiedere, chiedere per poter dare.

Edo dal latino edo, edis, edire "organizzare nel senso dello spettacolo" era il geniale nome, della società con il quale, appunto, organizzavo.

Edo era anche il vecchio nome di Tokio e lui chissà come lo sapeva. Sapeva tutto. Ricordava tutto.

La copertina di "Volare, musica italiana per l'Africa" Il menù per la "Rosetta".

Il mancato compimento dell'antologica che dovevamo organizzare a Torino al Lingotto ancora da restaurare.

Mario avrebbe dovuto, ben remunerato, realizzare dieci mega quadri nella palazzina "uffici" di via Nizza appositamente trasformata in un grande atelier.

Questa la parte dal vivo. Nel Lingotto un'antologica con 2/300 quadri, un'antologica che nessuno in vita organizzò, ovvero riuscì ad organizzare.

Mario temeva che qualcuno gli potesse rubare ovvero si potesse appropriare di una parte della strada che aveva percorso questo sì, tutto da solo, e da solo, con un organizzatore "non critico, voleva realizzare la sua prima ed unica antologica.

Ne parlammo a lungo, facemmo un viaggio "epico" a Torino, con un autista passammo a prendere Monica a Milano.

Ma non se ne fece niente perché lui ruppe i patti ed io dall'alto del mio moralismo sciocco annullai tutto. Non affidabile.

Che sciocchezza. Fu colpa della mia vanità dura e rigorosa.

E' così che sono pochi i quadri, memoria del nostro rapporto: il regalo del 3 giugno di "Vento interrotto", qualche guache, delle foto, con al centro EDO x L'EGO x EDO questo sì un colpo espressione del suo grande affetto e della sua grande generosità.

Un'eccezione il cartone con la scritta "pubblicità" e la "Luna" Felliniana per un programma su RaiUno.

Mancano tutti quelli che io, sempre per orgoglio non gli chiedevo e quelli non chiesti diventavano cemento del nostro rapporto.

Tra tutti mi manca il lavoro sulla "tecnologia" e soprattutto il ritratto mio e della mia famiglia che per pudore ed orgoglio non vide mai la luce perché io non gli portavo le foto di mia moglie e dei miei figli.

Era buono Mario, era generoso. Era un genio.

Dal lotto 334 al 342

334



334

**Mario Schifano - Franco Fontana**

SENZA TITOLO, 1973

Smalti, e collage di fotografia su carta, cm. 100x70

Firma di Schifano al centro, firma di Franco Fontana e data sulla foto.

Franco Fontana e Mario Schifano realizzano una serie di cento opere fotografiche presentate alla Galleria Mazzoli di Modena nel 1978.

€ 1.200/2.000

335

**Mario Schifano**

(Homs, 1934 - Roma, 1998)

SENZA TITOLO (ANCELOTTI), 1990-94

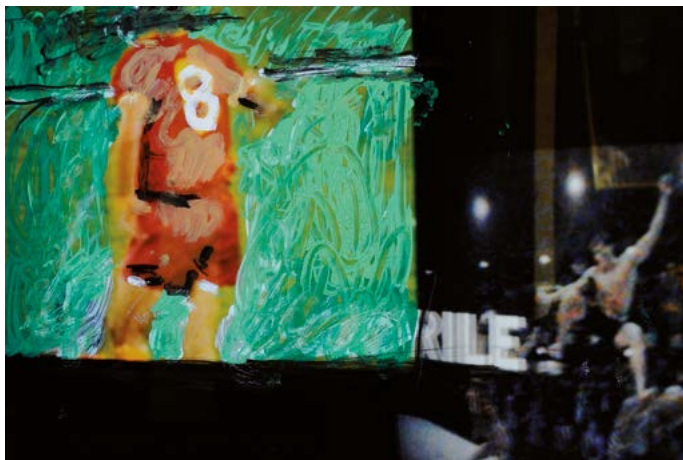
Pennarelli su fotografia, cm. 10x15,4

Certificato Archivio Mario Schifano, n.

FR02/90-94

€ 1.000/2.000

335



336

**Mario Schifano**

(Homs, 1934 - Roma, 1998)

SENZA TITOLO, 1990-94

Pennarelli su fotografia, cm. 10x15,4

Certificato Archivio Mario Schifano, n.

FR04/90-94

€ 1.000/2.000

336



337

**Mario Schifano**

(Homs, 1934 - Roma, 1998)

SENZA TITOLO, 1990-94

Pennarelli su fotografia, cm. 10x15,4

Certificato Archivio Mario Schifano, n.

FR03/90-94.

€ 1.000/2.000

337



338

**Mario Schifano**

(Homs, 1934 - Roma, 1998)

SENZA TITOLO (MARADONA)

Pennarelli su fotografia, cm. 10x15,4

Certificato Archivio Mario Schifano, n.

FR01/90-94

€ 2.000/3.000

338



339



340



339

**Mario Schifano**

(Homs, 1934 - Roma, 1998)

**VENTO INTERROTTO, 1985**

Smalto e acrilico su tela, cm. 80x100

Sul verso: Firma, data e titolo. Certificato

Archivio Mario schifano, n. 02752141111.

€ 5.000/6.000

340

**Mario Schifano**

(Homs, 1934 - Roma, 1998)

**PUBBLICITÀ, 1993**

Smalto, Acrilico e liumen su cartone, cm. 70x50

Certificato Archivio Mario Schifano, n.

02753141111

€ 3.000/4.000

341

**Mario Schifano**

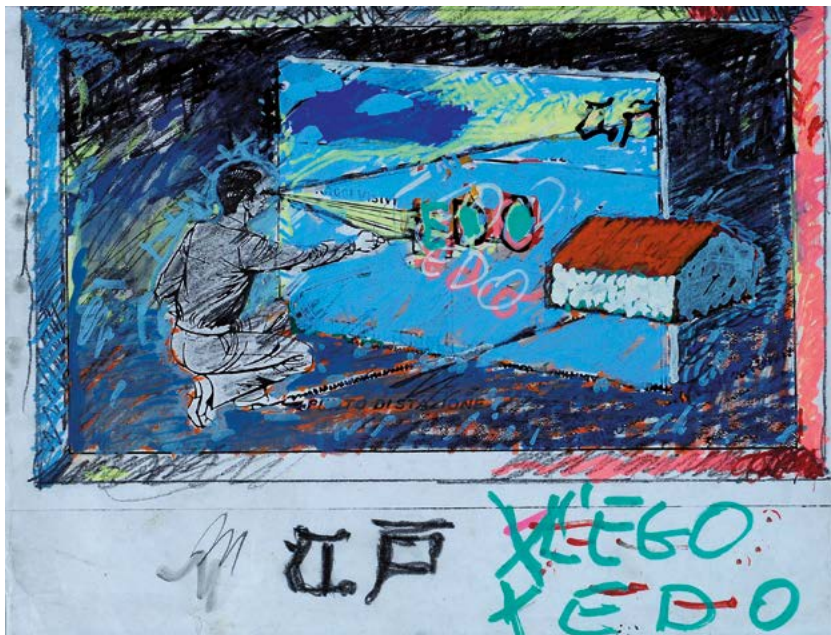
(Homs, 1934 - Roma, 1998)

X L'EGO X L'EDO, 1990

Pennarelli, grafite su fotografia, su carta,  
cm. 15x21,7

Certificato Archivio Mario Schifano,  
n.02754141111

€ 2.500/3.500



341

342

**Mario Schifano**

(Homs, 1934 - Roma, 1998)

EDO, 1990

Smalto e acrilico su tela, cm. 180x220

Firma e data sul verso.

Certificato di Autenticità a cura dell'  
Archivio Generale dell'opera di Mario  
Schifano, n. 02751141111.

€ 35.000/45.000

342

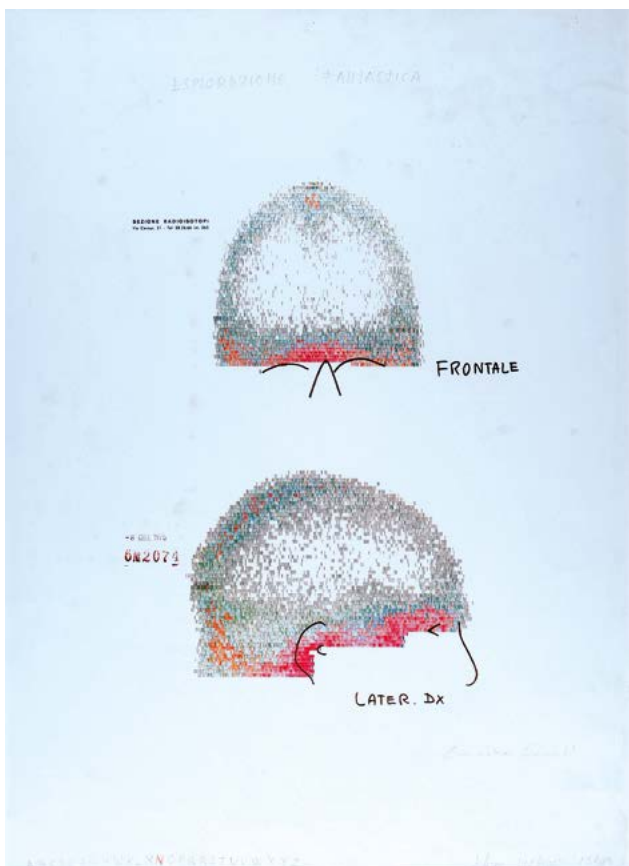




343



344



345

343

**Enzo Cacciola**

(Arenzano, 1945)

SENZA TITOLO, 1975

Cemento su tela,  
cm. 70x50

Firma, data e timbro sul  
verso.

Autentica dell'autore su  
foto.

€ 4.500/5.500

345

**Eliseo Mattiacci**

(Cagli, 1940)

SENZA TITOLO, 1978

Serigrafia e matita, cm.  
70x50

Firma e data in basso  
a destra. Provenienza  
Galleria dell'Oca,  
Bologna.

€ 1.000/2.000

344

**Enzo Cacciola**

(Arenzano, 1945)

SENZA TITOLO, 2011

Tecnica mista su tela  
(trittico), cm. 101x51

Sul verso: firma, data e  
timbro dell'autore.

Autentica dell'autore su  
foto.

€ 3.500/4.500

346

**Daniel Spoerri**

(Galati, 1930)

SENZA TITOLO, 2002

Tecnica mista e collage, cm. 33,5x31,5

Firma in basso a destra.

€ 2.500/3.500

346



347

**Guido Baldessari**

(Venezia, 1938)

VISIONI SPAZIALI, 2006

Tecnica mista su cartoncino, cm. 70x50

Firma, data, titolo e dedica sul verso.

€ 600/900

347



348

**Ennio Finzi**

(Venezia, 1931)

ARCHITETTURA DEL CUORE IN ROSA

Olio su tela, cm. 70x50

Firma in basso a destra. Sul verso:

titolo, firma e num. rep. 491172.

Autentica su foto Archivio Finzi, n.

A0412-0104.

€ 850/1.000

348





349

349

**Bernard Aubertin**

(Buolay, 1952)

SENZA TITOLO, 2004

Fiammiferi combusti su lastra di alluminio, cm. 50x50

Firma e data in basso al centro.

€ 1.500/2.000

350

**Sergio D'Angelo**

(Milano, 1932)

NUVOLA DI WASSILY

Tecnica mista su tela, cm. 50x50

Sul verso: titolo; timbro Studio F22, Brescia.

€ 1.600/2.000



350

351

**Luciano Ori**

(Firenze, 1928)

POP 89, 1963

Collage su tavola, cm. 70x50

Sul verso: firma, data e titolo; etichetta Gruppo Settanta.

€ 500/700

352

**Claudio Rolfi**

(Genova, 1960)

TANGENZIALE, 2014

Olio su tela, cm. 100x100

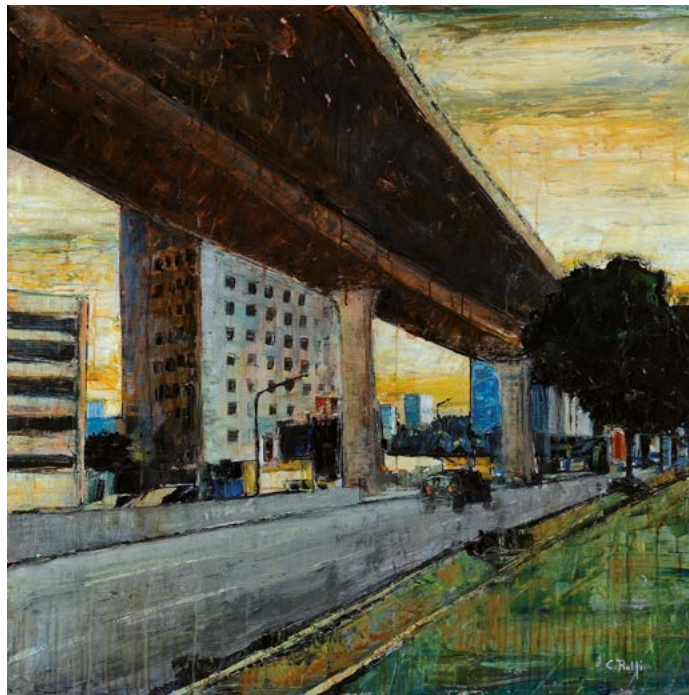
Firma in basso a destra. Firma, data e titolo sul verso.

€ 5.000/7.000



351

352





353

**Judy Rifka**

(New York, 1945)

**COMPOSIZIONE**

Tempera su carta, cm. 102x66

Firma in basso a destra

€ 1.000/1.500

354

**Alfredo Rapetti**

(Milano, 1961)

**SCRITTURA VERTICALE, 2010**

Acrilico su tela, cm. 50x35

Firma, data e titolo sul verso

€ 1.000/2.000

355

**Marco Cingolani**

(Como, 1961)

**ESTASI DI MARCO, 1999**

Olio su tela, cm. 38x35

Sul verso: firma, data e titolo;  
timbro San Michele, Brescia,  
con num. Inv.

€ 2.000/3.000

356

**Bruno Ceccobelli**

(Montecastello Vibio, 1952)

**VERSO I REGNI**

Applicazioni polimateriche su

legno, cm. 76,5x50

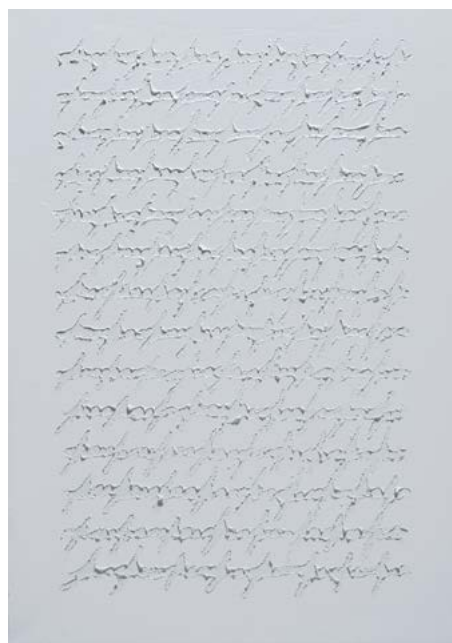
Titolo e sigla sul verso

€ 2.000/3.000

353



354



355



356



357

357  
**Giuseppe Biasio**

(Padova, 1928)  
CIRCA IL FUTURO, 2013  
Tecnica mista e collage su  
tela, cm. 59,5x74  
Firma, data e titolo sul verso.  
Autentica dell'autore su foto

€ 1.000/2.000



358

358  
**Giuseppe Biasio**

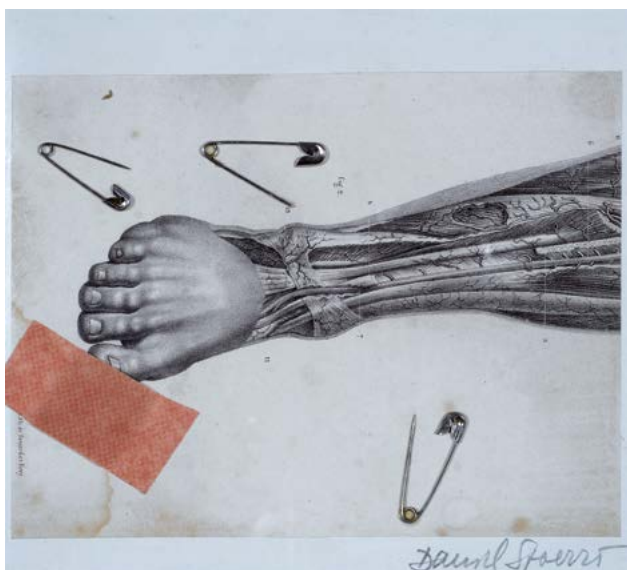
(Padova, 1928)  
INCONTRO, 2011  
Tecnica mista e collage su  
tavola, cm. 114x97  
Firma e data sul verso.  
Autentica dell'autore su foto

€ 1.500/2.500

359  
**Daniel Spoerri**

(Galati, 1930)  
SENZA TITOLO  
Tecnica mista e collage, cm.  
19x21  
Firma in basso a destra.  
Esposizioni: 2006, Nouveau  
realisme, 28 ottobre - 2  
dicembre, Palestro Arte,  
Ferrara. Bibliografia: 2006,  
Nouveau realisme, catalogo  
della mostra, Palestro Arte,  
Ferrara, tav. XXVII.  
Provenienza: Palestro Arte,  
Ferrara.

€ 800/1.500



359

360

360  
**Hans Platschek**

(Berlino, 1923 - Amburgo, 2000)  
SENZA TITOLO, 1961  
Carboncino su carta intelata,  
cm. 70x50  
Firma in basso a destra e sul  
verso.

Esposizioni: 1962, Hans  
Platschek; Michel Tapié?  
Nello Ponente., 7-31 Aprile,  
Quadrante, studio d'arte  
contemporanea, Firenze;  
1963, Mostra Mercato  
Nazionale d'Arte  
Contemporanea, marzo  
- aprile Palazzo Strozzi,  
Firenze.  
Bibliografia: 1962, Galleria  
Quadrante studio d'arte  
contemporanea di Matilde  
Giorgini, catalogo della  
mostra, Firenze, ripr.

€ 300/500



361

**Roberto Floreani**

(Venezia, 1956)

**SOGNO ROSSO**, 1998

Olio e tecnica mista su tavola, cm. 93x80

Sul verso: firma, data e timbro dell'autore.

Provenienza: Allegrini Arte Contemporanea.

€ 1.500/2.500



361

362

**Riccardo Licata**

(Torino, 1929)

**SENZA TITOLO**

Olio su tela, cm. 100x100

Firma e data in basso a destra. Autentica

dell'autore su foto

€ 4.000/6.000

363

**Eugenio Miccini**

(Firenze, 1925)

**UOMO MEDAGLIA D'ORO AL VALORE**, 1970

Collage su tavola, cm. 90x50

Sul verso: etichetta galleria Piramide, Firenze.

Autentica dell'autore su foto.

Esposizioni: 2008, Poesia visiva : 9 grandi maestri : Carrega, Caruso, Marcucci, Martini, Miccini, Oberto, Perfetti, Pignotti, Sarenco, 19 aprile - 31 maggio 2008, Galleria Palestro, Ferrara.

Bibliografia: 2010, Catalogo generale delle opere di Eugenio Miccini, 2° volume, dal 1962 al 2005, a cura di C. Palli, Parise Adriano Editore, Colognola ai Colli, p. 32, tav 282; 2008, Poesia Visiva, 9 grandi maestri, Galleria Palestro, Ferrara, pag. 51

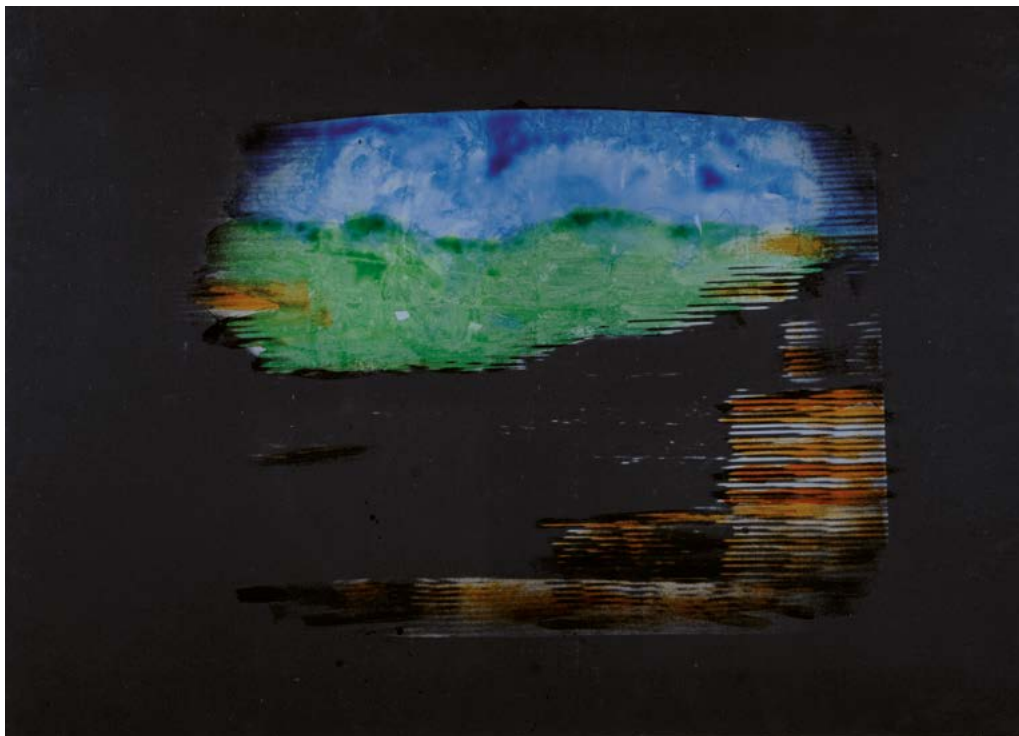
€ 900/2.000

362



363





364

364

**Mario Schifano**

(Homs, 1934 - Roma, 1998)

**INVENTARIO, 1973-74**

Smalto su tela emulsionata,  
cm. 70x100

Firma sul verso.

Certificato di Autenticità  
a cura dell' Archivio  
Generale dell'opera  
di Mario Schifano, n.  
01039080705

€ 4.000/6.000

365



365

**Mario Schifano**

(Homs, 1934 - Roma, 1998)

**PAESAGGIO ANEMICO,**  
1973-74

Smalto su tela, cm.  
80x100

Firma in basso a destra.

Certificato di Autenticità  
a cura dell' Archivio  
Generale dell'opera  
di Mario Schifano, n.  
00999080705.

€ 6.000/8.000

366

**Bruno Ceccobelli**

(Montecastello Vibio, 1952)

IL MAGO DEI DUE MONDI, 1996

Tecnica mista su cartoncino, cm. 78x57

Sigla e titolo sul verso. Autentica su foto Archivio Ceccobelli, n. T 15 in data 24-02-97

€ 1.000/2.000

367

**Antonio Corpora**

(Tunisi, 1909 - Roma, 2004)

SENZA TITOLO, 1974

Pastelli su carta velluto riportata su tela, cm. 50x65

Firma in basso a destra. Provenienza Galleria d'Arte Moderna "Sangallo".

€ 800/1.200

368

**Emilio Scanavino**

(Genova, 1922 - Milano, 1986)

SENZA TITOLO

Olio su cartone riportato su tavola, cm. 23x41

Firma in basso a destra

€ 1.500/2.500

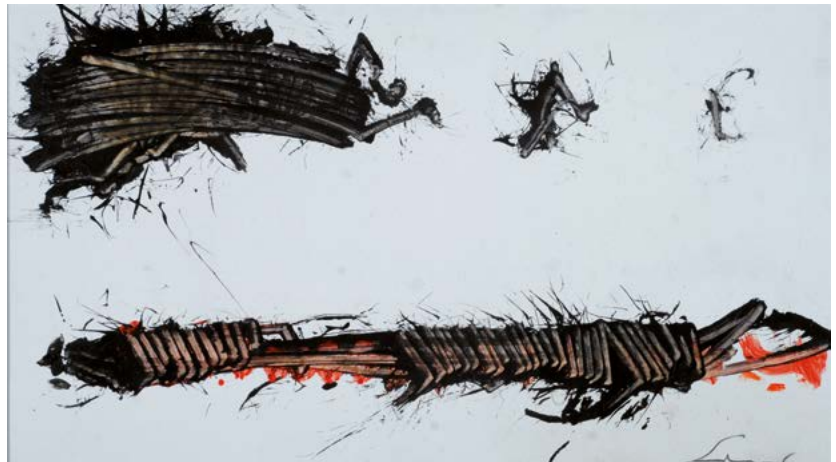
366



367



368





369

369

**Antonio Corpora**

(Tunisi, 1909 - Roma, 2004)

SENZA TITOLO, 1973

Pastelli a olio su carta velluto riportata su tela, cm. 50x65,5

Firma in basso a destra. Autentica su foto dell'Archivio Antonio Corpora.

€ 800/1.000

370

**Vinicio Berti**

(Firenze, 1921 - 1991)

SENZA TITOLO, 1972

Tecnica mista su carta riportata su tela, cm. 50x70

Firma e data in basso a destra

€ 1.000/1.500



370

371

**Vinicio Berti**

(Firenze, 1921 - 1991)

SCENA E IMMAGINE MULTIPLA, 1974

Idropittura su tela, cm. 50x70

Firma, data e titolo sul verso.

€ 1.500/2.500



371

372

**Giuseppe Chiari**

(Firenze, 1926 - 2007)

SENZA TITOLO, 1984

Acquerello e inchiostro su cartoncino,  
cm. 100x150

Firma e data in basso a sinistra.

€ 500/800

372



373

**Edoardo Franceschini**

(Catania, 1928)

SENZA TITOLO, 1959

Olio su tela, cm. 80x60

Firma e data in basso a destra.

€ 1.400/2.200

374

**Paolo Schiavocampo**

(Palermo, 1924)

ATMOSFERA PLASTICA, 1989

Olio su tela, cm. 50x70

Firma, data e titolo in basso a sinistra.

€ 1.000/2.000

374



375

**Concetto Pozzati**

(Vò Vecchio, 1935)

RE-CITAZIONE, 2004

Tecnica mista e collage su carta, cm.  
23x31

Firma e data in basso a sinistra. Opera  
archiviata presso l'Archivio Concetto  
Pozzati al numero 2217.

Bibliografia: 2012, Concetto Pozzati,  
Catalogo Generale, Maretti Editore,  
pag. 154.

€ 600/1.000

375

373





376

376

**Bernard Aubertin**

(Buolay, 1952)

SENZA TITOLO, 2004

Tecnica mista e collage su alluminio,  
cm. 51,5x51,5

Firma e data in basso al centro

€ 1.500/2.000



377

377

**Bernard Aubertin**

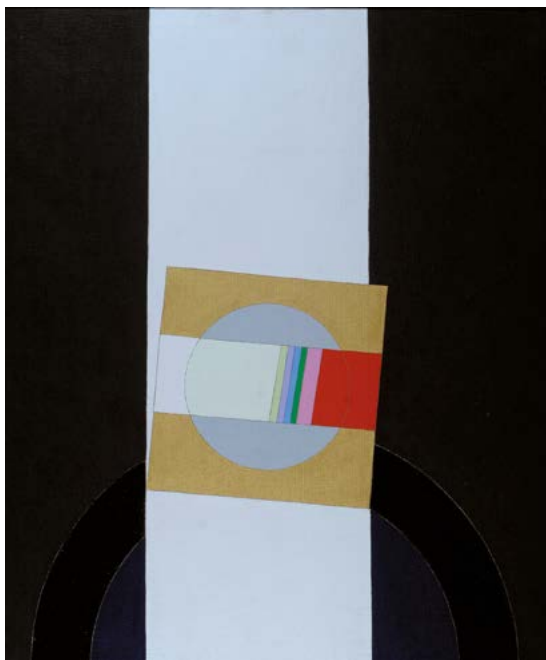
(Buolay, 1952)

SENZA TITOLO, 2009

Fiammiferi e combustione su tela,  
cm. 40x35

Firma e data sul verso. Autentica  
dell'autore su foto.

€ 1.000/1.300



378

378

**Eugenio Carmi**

(Genova, 1920)

EDIPO E LA SFINGE, 2005

Olio su tela, cm. 120x100

Firma e data sul verso.

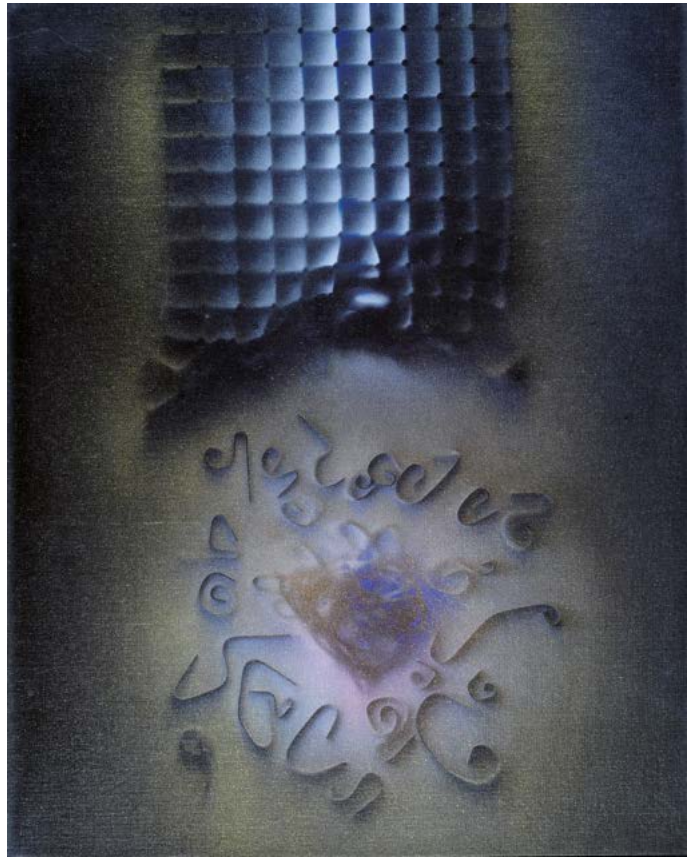
Autentica dell'autore su foto.

€ 2.800/3.800





379



380

379

**Sergio D'Angelo**

(Milano, 1932)

**MANGUAL**

Tecnica mista su tela, cm. 18x13

Firma in basso al centro.

Sul verso: firma e titolo.

Autentica dell'autore su foto.

€ 500/1.000

381

380

**Franco Costalonga**

(Venezia, 1933)

**DESTRUTTURAZIONE A.A.G.,**

2003

Tecnica mista su cartone telato,

cm. 50x40

Firma, data, titolo e timbro

dell'autore sul verso

€ 450/550

381

**Sergio Fermariello**

(Napoli, 1961)

**COMPOSIZIONE, 1998**

Pastelli su carta, cm. 49,5x67

Firma e data sul verso.

€ 1.300/2.300





382

**Giulio Turcato**

(Mantova, 1912 - Roma, 1995)

**SENZA TITOLO**

Acrilico su tela,  
cm. 100x80,5

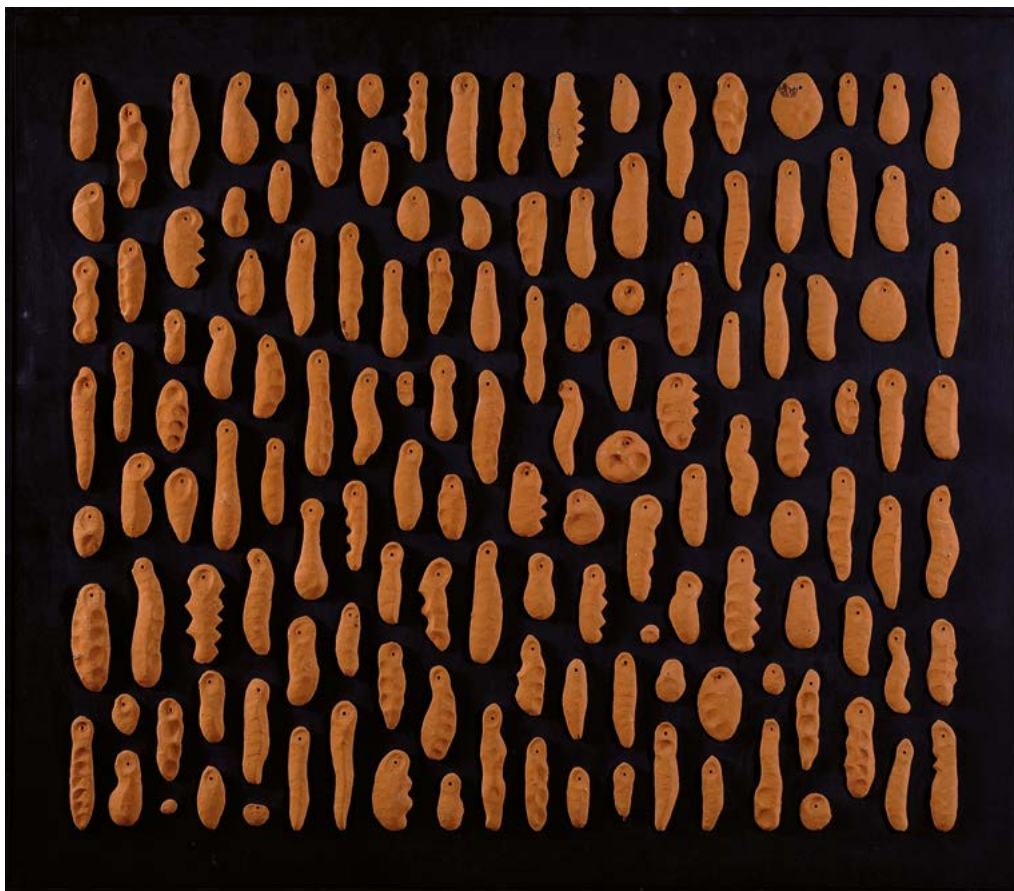
Sul verso: firma dell'autore;  
dichiarazione di autenticità  
e timbro Avv. Pannuti,  
Roma.

Opera registrata presso  
l'Archivio Giulio Turcato.

€ 5.000/8.000

382

383



383

**Luigi Mainolfi**

(Rotondi, 1948)

**COMPOSIZIONE, 1989**

Applicazione in terracotta  
su tavola, cm. 76x87

Firma e data sul verso.

€ 2.000/4.000

384

**Franco Angeli**

(Roma, 1935 - 1988)

LUPA, FINE ANNI '70

Acrilico e smalto su tela, cm. 73x92,5

Titolo e firma sul verso.

Autentica di Francesco Gallo su foto.

€ 900/1.200

384



385

**Franco Angeli**

(Roma, 1935 - 1988)

AQUILA

Smalti e acrilico su tela, cm. 70x70

Sul verso: firma e timbro L'Artistica, Roma.

€ 700/1.000

385



386

**Roberto Barni**

(Pistoia, 1939)

FLUIDO E GEOMETRIE

Acrilico su tela, cm. 80x100

Firma e titolo sul verso.

€ 2.000/3.000

386





387

387

**Mario Schifano**

(Homs, 1934 - Roma, 1998)

SENZA TITOLO, 1975-1979

Smalto su tela, cm. 70x50

Autentica dell'Archivio Mario Schifano

n° 02682140531

€ 4.500/5.500

388

**Mario Schifano**

(Homs, 1934 - Roma, 1998)

PAESAGGIO ANEMICO, 1974 - 1976

Smalto su tela, cm. 78x100

Firma in basso a destra.

Certificato Archivio Mario Schifano, n.

02664140531.

€ 6.000/8.000

388





389

389

**Nobuyoshi Araki**

(Tokio, 1940)

SENZA TITOLO

Polaroid, cm. 10,5x9

Firma sul verso.

€ 450/550

390

**Mario Schifano**

(Homs, 1934 - Roma, 1998)

SENZA TITOLO

Tecnica mista su carta, cm. 22,5x33

Opera archiviata presso la Fondazione

M.S. Multistudio con il numero b9097-

558

€ 1.600/2.600

391

**Franco Angeli**

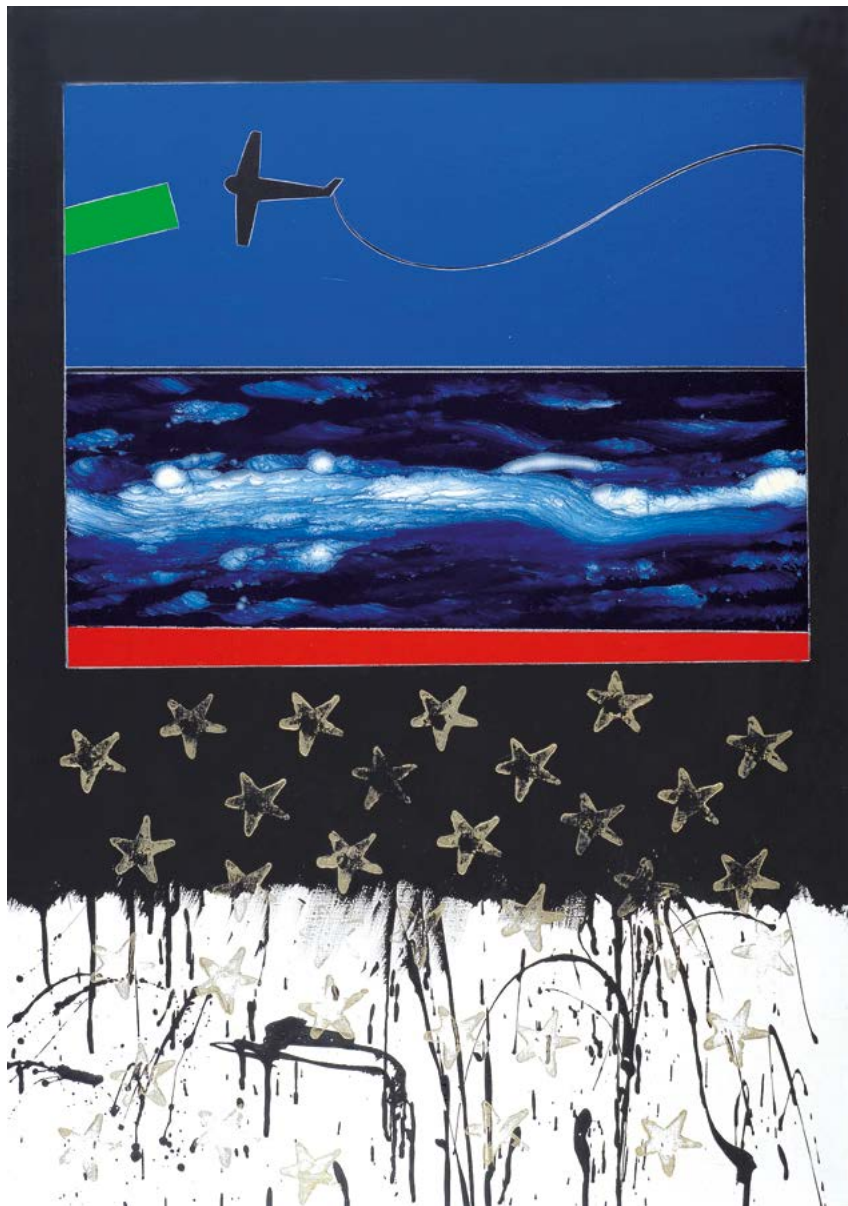
(Roma, 1935 - 1988)

PITTURA N 1, 1986

Smalti su tela, cm. 100x70

Firma, titolo e data sul verso.

€ 1.000/2.000



391

390





392

392

**Antonio Corpora**

(Tunisi, 1909 - Roma, 2004)

**NOTTE A SIVIGLIA**

Acquerello su carta, cm. 51x36

Firma in basso a destra.

Autentica su foto Archivio Antonio Corpora.

€ 600/800



393

393

**Ennio Finzi**

(Venezia, 1931)

**IL VERSO DEL COLORE IN NERO, 2010**

Acrilico su tela, cm. 50x50

Firma, data e titolo sul verso.

Autentica su foto Archivio Finzi.

€ 600/800



394

394

**Franco Angeli**

(Roma, 1935 - 1988)

**HALF DOLLAR, 1981**

Smalto spruzzato su tela, cm. 100x130

Firma sul retro. Autentica su foto "Archivio Franco Angeli 10 mercanti un artista".

€ 1.200/1.800

395

**Carla Accardi**

(Trapani, 1924 - 2014)

**SUGGESTIONE DELL' AUTOMA, 1961**

Collage e tecnica alla caseina su carta, cm. 25x15,6

Firma in basso a destra. Sul verso: "Sipario" guache, studi per "A settori" 1961, inchiostro e tempera alla caseina, registrato presso l'Archivio Accardi n. 97/11.

Autentica dell'autore su foto. Autentica su foto studio Carla Accardi, n. 97/11.

€ 2.000/3.000

396

**Piero Dorazio**

(Roma, 1927 - Todi, 2005)

**SENZA TITOLO, 1961**

Grafite su carta, cm. 48,5x67

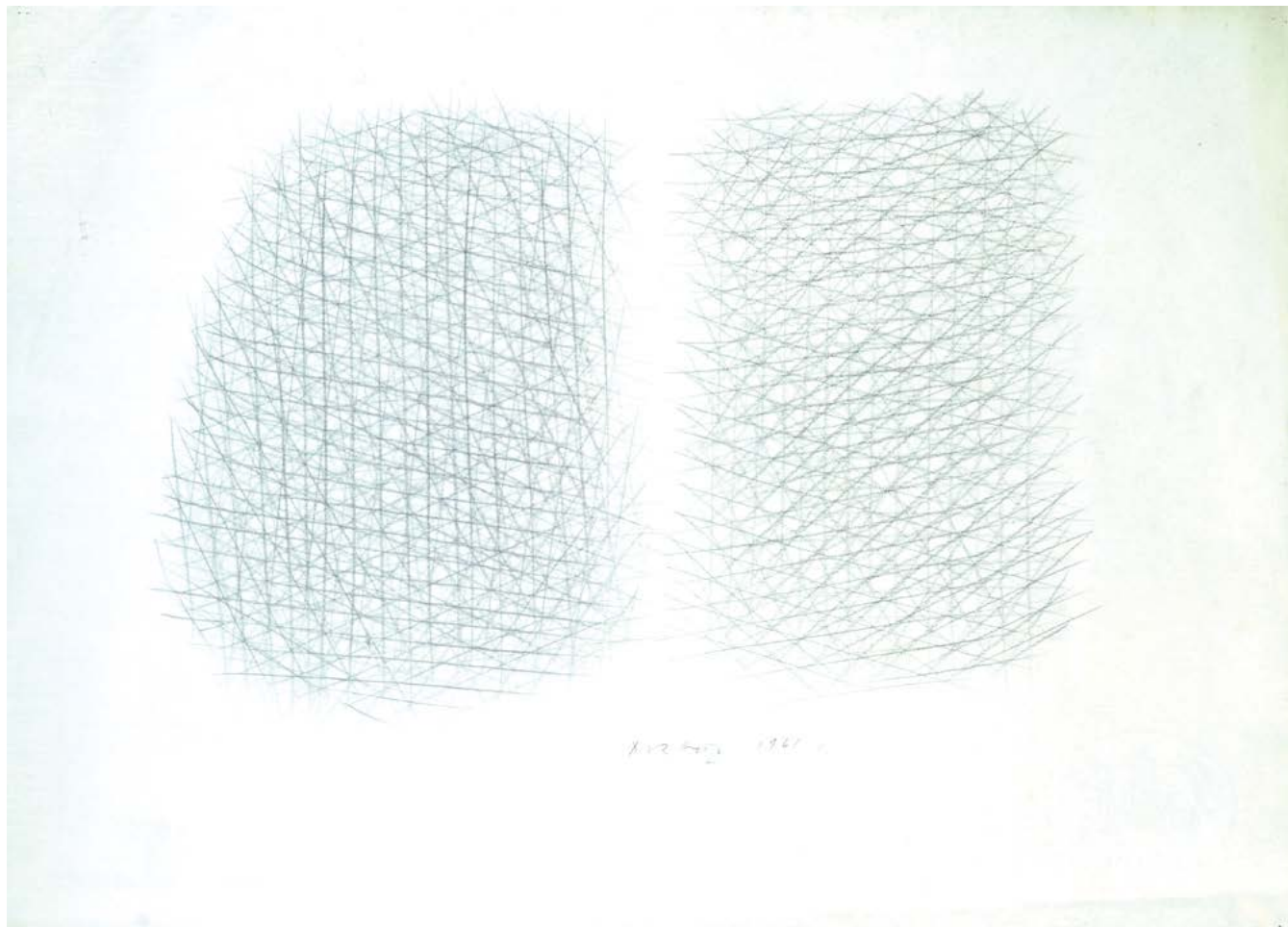
Firma e data in basso al centro. L'opera è stata confermata autentica dall'Archivio Opera Piero Dorazio (comunicazione su carta intestata in data 27/04/2011).

€ 10.000/15.000

395



396





397

397

**Giacomo Manzù**

(Bergamo, 1908 - Ardea, 1991)

**CROCEFISSO, 1935**

Bronzo, cm. 31x32,5

Certificato di autenticità Archivio  
Manzù, n. 7/2014.

€ 12.000/15.000

398

**Giacomo Manzù**

(Bergamo, 1908 - Ardea, 1991)

**PICCIONE, (1960)**

Tempera su carta, cm. 30x40

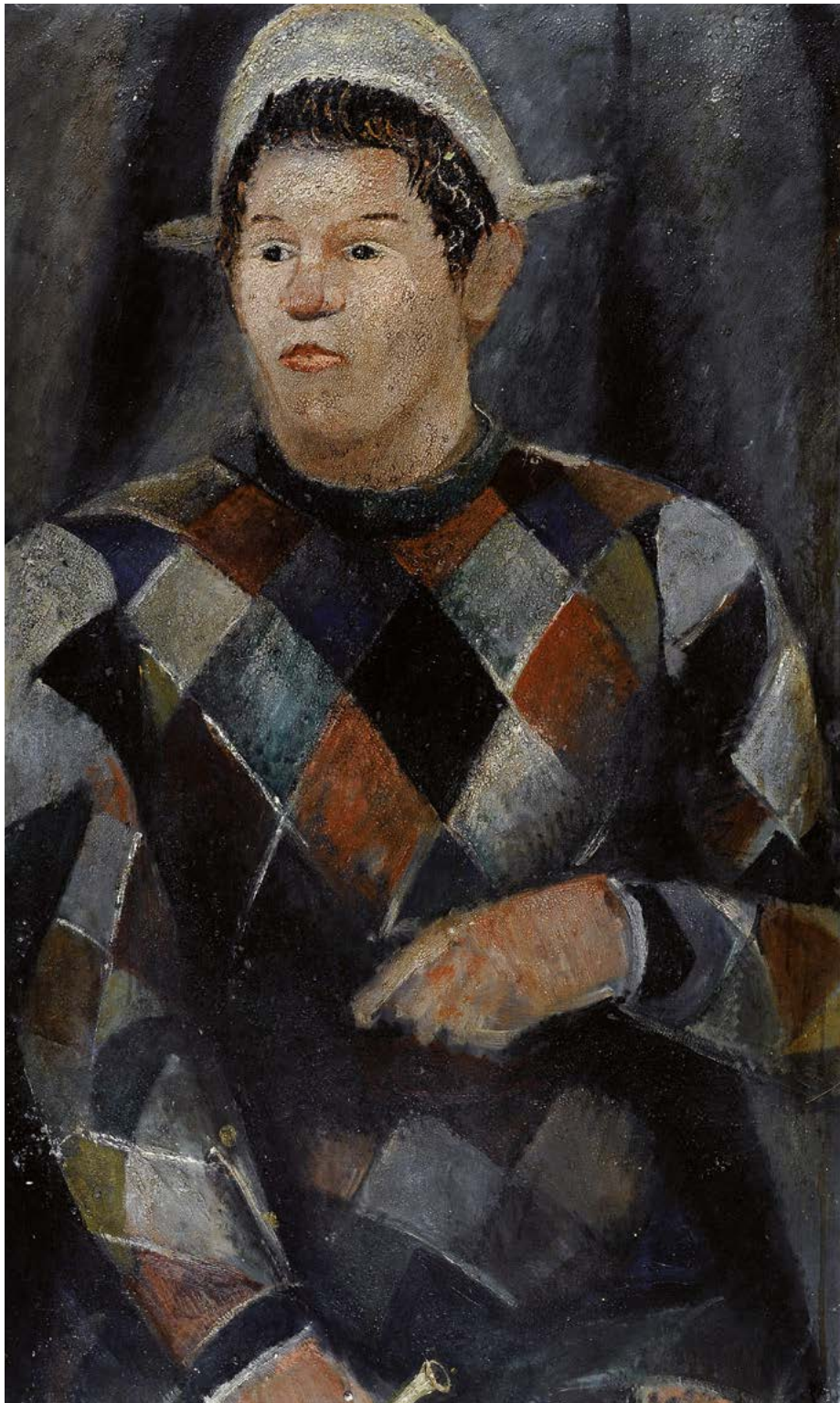
Firma in basso a destra.

€ 3.000/4.000

398







399

**Marino Marini**

(Pistoia, 1901 - Viareggio, 1980)

**ARLECCHINO, 1926**

Olio su tavola, cm.92x55

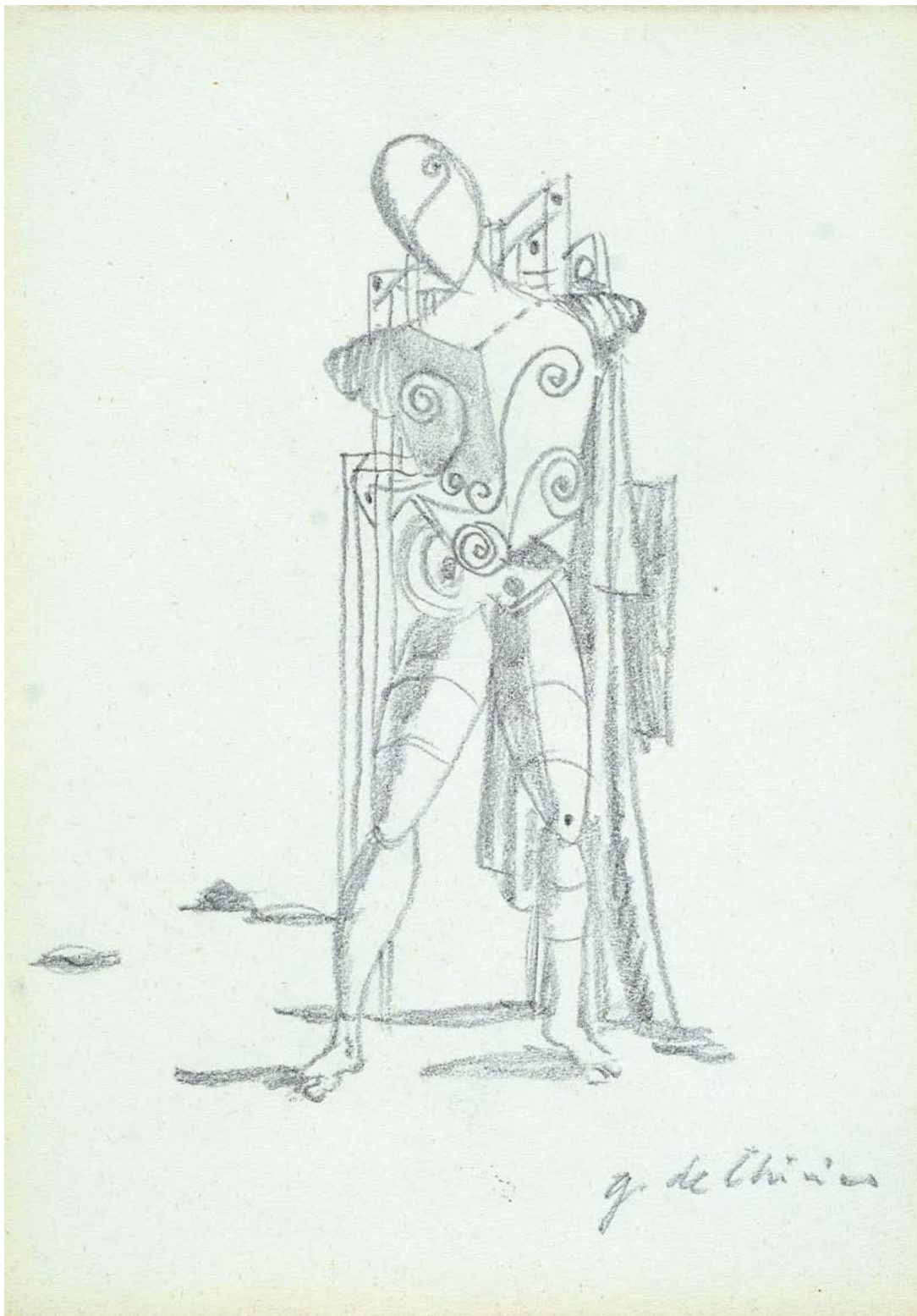
Sul verso: "Attesto che questo dipinto/è opera di Marino Marini/ eseguita a Firenze/circa il 1926/Giovanni Colacicchi".

Esposizione: 2005, La maschera e l'Artista. Intermezzi, pantomime, acrobazie sul palcoscenico del Novecento, 2 luglio - 31 agosto, Villa La Versiliana, Marina di Pietrasanta.

Bibliografia: 2005, La Maschera e l'Artista, Maschietto Editore, Firenze, p. n. 156.

Opera archiviata presso la Fondazione Marino Marini al n° 99 del 09/10/2014

€ 18.000/20.000



400

**Giorgio de Chirico**

(Volos, 1888 - Roma, 1978)

**TROVATORE**

Matita su carta, cm. 17x12

Firma in basso a destra. Autentica di Isabella De Chirico su foto.

€ 2.200/3.500

401

**Riccardo Licata**

(Torino, 1929)

COMPOSIZIONE, 1972

Olio su tela, cm. 73x50

Firma e data in basso al centro.

€ 2.500/3.500

401



402

**Gianni Dova**

(Roma, 1925 - Pisa, 1991)

COMPOSIZIONE, 1950

Tempera su tavola, cm. 48,3x80

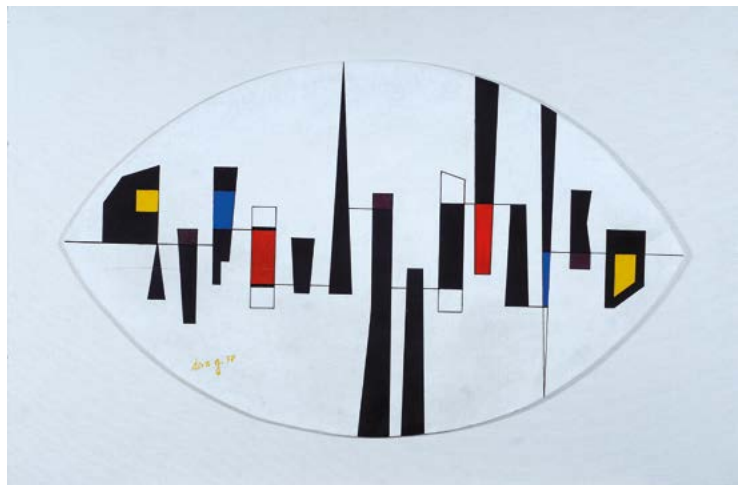
Firma e data in basso a sinistra.

Sul verso: etichetta Galleria Pogliani, Roma;  
timbri Associazione Nazionale Mercanti  
d'Arte, Roma.

Autentica su foto Archivio Dova, n. 448 G.

€ 6.500/7.500

402



403

**Roberto Crippa**

(Milano, 1921 - Bresso, 1972)

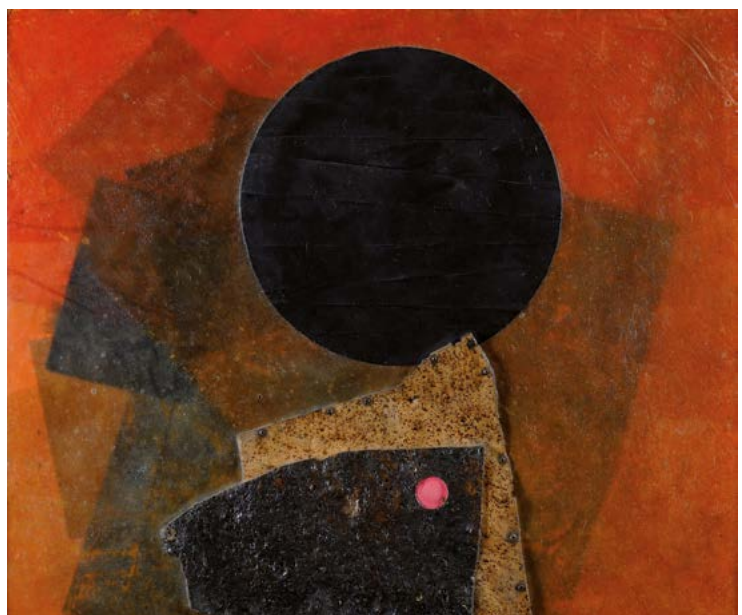
SOLE NERO, 1969

Tecnica mista e sughero su tavola, cm. 46x55

Sul verso: firma, data e titolo; timbro Galleria  
d'Arte Moderna San Gallo, Firenze; timbro  
Galleria Gissi, Torino; timbro Galleria  
Internazionale, Milano.

€ 2.500/3.000

403





404

404

**Franco Costalonga**

(Venezia, 1933)

SENZA TITOLO, 1978

Due semisfere in metacrilato metallizzato e plexiglass, cm. 17x17  
Firmato alla base, dichiarazione d'autenticità dell'artista con datazione dell'opera su foto.

€ 2.500/3.500



405

405

**Riccardo Licata**

(Torino, 1929)

ASTRAZIONE MUSICALE, 1955-56

Olio su tela, cm. 55x70

Firma e data in basso a destra. Sul verso: firma; etichetta Riccardo Licata Museo di Cà Pesaro Galleria San Carlo, Venezia giugno 1993; etichetta Galleria San Carlo, Milano. Autentica dell'autore.

Esposizioni: 1989, Riccardo Licata, mostra antologica, 14 febbraio - 14 marzo, Pinacoteca Civica, Associazione Amici dell'Arte, Chiesa di San Paolo, Macerata.

Bibliografia: 1989, Riccardo Licata, presentazione di E. Dalla Noce, catalogo della mostra, Pinacoteca Civica, Macerata, ripr. Colori.

€ 6.000/8.000



406

406

**Mario Schifano**

(Homs, 1934 - Roma, 1998)

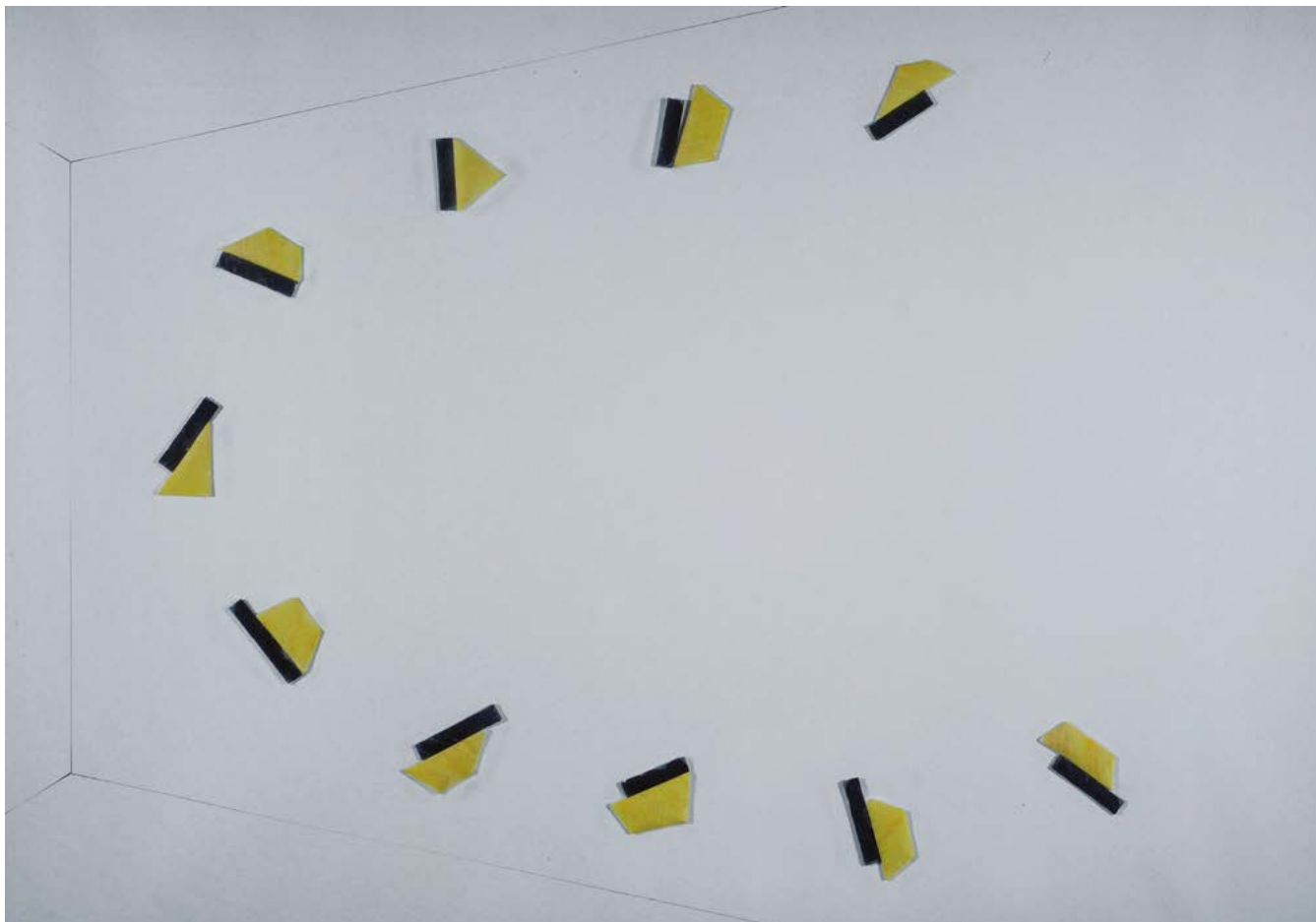
DALL'ULTIMO PROGRAMMA

NOTTURNO, 1973

Serigrafia su tela esemplare 115/150, cm.40x50

Certificato Archivio Mario Schifano, con il numero G00107140301

€ 400/600



407

407

**Pino Pinelli**

(Catania, 1938)

PROGETTO PER INTERNO INSTALLAZIONE CON 10  
ELEMENTI, 1986

Tecnica mista e collage su cartoncino, cm. 68x98  
Firma e data sul verso. Autentica dell'autore su foto.

€ 2.500/3.500

408

**Pino Pinelli**

(Catania, 1938)

SENZA TITOLO, 1986

Pigmenti e materia plastica, cm. 20x30 (singolo elemento)  
Autentica dell'autore su foto.

€ 3.000/5.000

408





409

**Renato Mambor**

(Roma, 1936)

**L'OSSERVATORE, 1989**

Olio su tela riportato su tavola, cm. 100x145

Firma, titolo e data sul verso. Autentica su foto dell'autore.

€ 4.000/6.000

410

**Aldo Mondino**

(Torino, 1938 - 2005)

**SENZA TITOLO (TRITTICO)**

Olio su linoleum, cm. 40,5x102

Sul verso: firma; timbro Galleria d'Arte L'Acquario, Giulianuova. Autentica dell'Archivio Aldo Mondino - Opera archiviata con il n° 20080721123415.

€ 2.000/3.000

411

**Michelangelo Pistoletto**

(Biella, 1933)

FRATTALI, 1999-2000

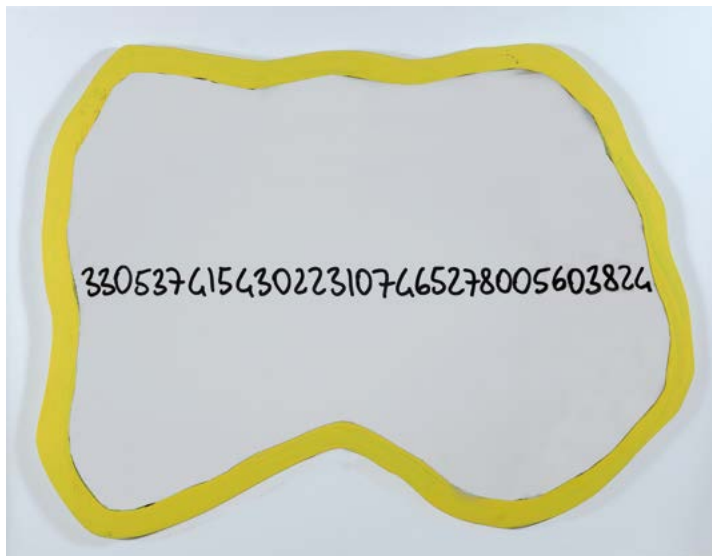
Tecnica mista su specchio, cm. 55x75,5

Firma e data sul verso.

Autentica su foto dell'autore.

€ 1.000/2.000

411



412

**Gualtiero Nativi**

(Pistoia, 1921 - Firenze, 1998)

COMPOSIZIONE, 1975

Tempera su carta intelata, cm. 25x35

Firma e data in basso a destra. Opera

registrata presso l'Archivio Gualtiero

Nativi con numero di archivio n.

D7517

€ 1.000/2.000

412



413

**Piero Dorazio**

(Roma, 1927 - Todi, 2005)

TAU . T, 1996

Olio su tela, cm. 30x20

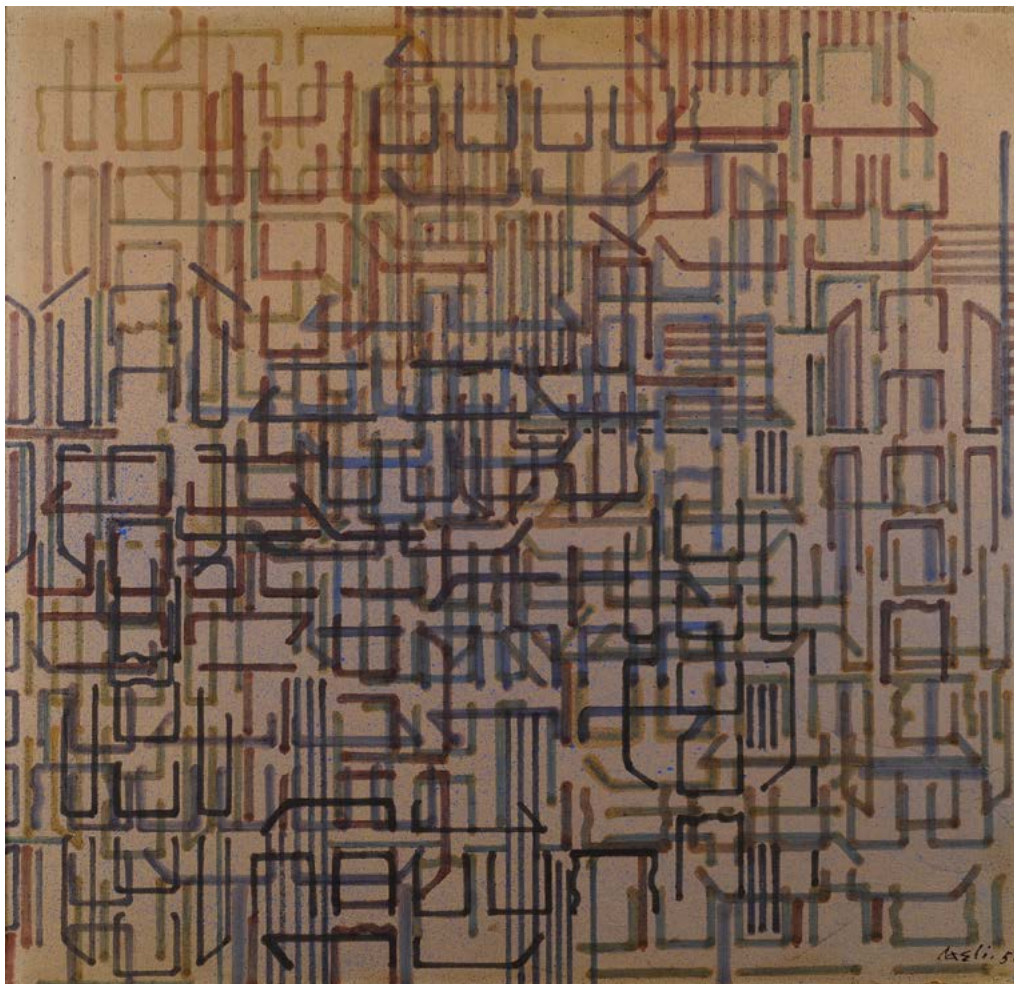
Firma, data, titolo e timbro sul verso.

Certificato Studio Dorazio.

€ 5.000/7.000

413





414

414

**Corrado Cagli**

(Ancona, 1910 - Roma, 1976)

SENZA TITOLO, 1951

Olio su carta riportata su  
tela, cm. 90x90

Firma e data in basso a  
destra.

€ 9.000/15.000

415



415

**Renato Ranaldi**

(Firenze, 1941)

FUORIQUADRO

(CONTENSIOSO), 2014

Tela e acrilico, cm. 70x47

Firma, data e titolo sul  
verso.

€ 7.000/8.000



416

**Turi Simeti**

(Alcamo, 1929)

4 OVALI VIOLA (ANNI '90)

Calcografia, cm. 70x50

Opera registrata dall'Archivio Turi Simeti con codice numero 1990-CGE0701.

€ 5.000/7.000

417

**Donald Baechler**

(Connecticut, 1956)

WICKED MESSENGER, 2010

Acrilico e collage su tela, cm. 61x61

Sul verso: titolo, data, firma e num arch. DB-4675/10

€ 10.000/12.000

418

**Achille Perilli**

(Roma, 1927)

OGGETTO MISTERIOSO, 2005

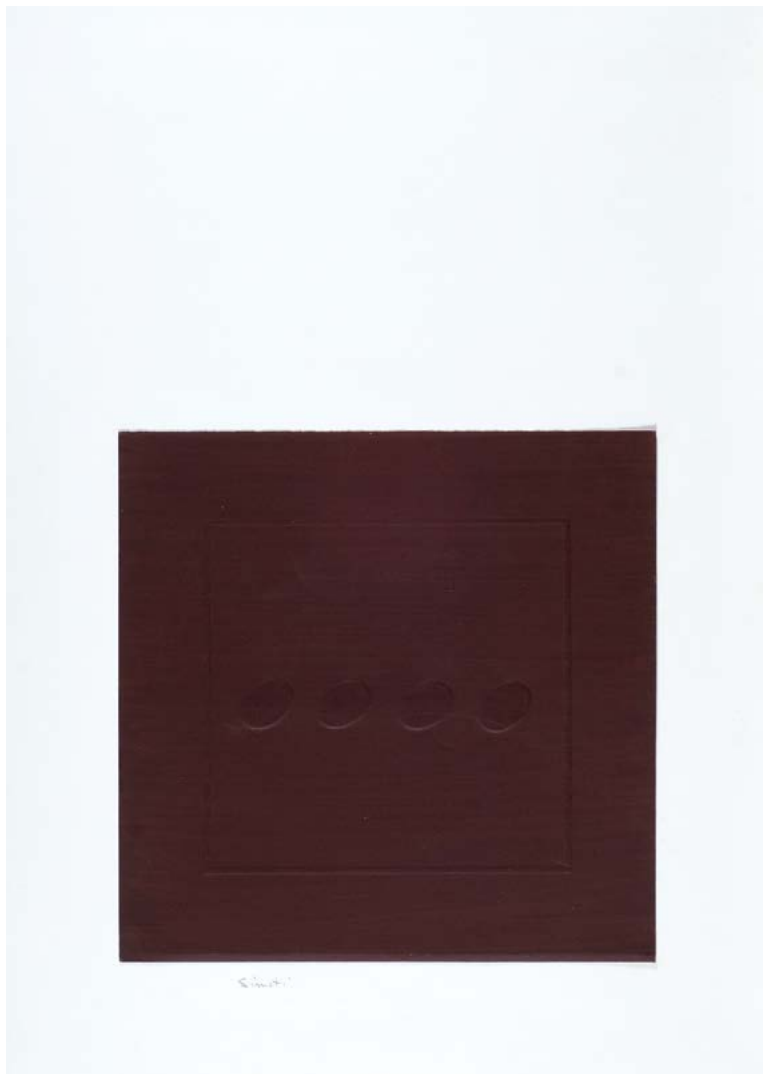
Tecnica mista su tela, cm. 50x50

Firma e data in basso a sinistra.

Autentica dell'autore su foto, opera archiviata con il num. 85 nel catalogo generale delle opere di Achille Perilli.

€ 2.500/3.500

416



417



418





418 bis

**Michelangelo Pistoletto**

(Biella, 1933)

TOILETTA

Serigrafia su acciaio inossidabile lucidata a specchio,  
mm. 1000x700; es. 204/450

Firma e firatura sul verso.

€ 8.000/10.000

419

**Agostino Bonalumi**

(Vimercate, 1935)

GIALLO, 2001

Carta estroflessa, cm. 50x50

Autentica su foto Archivio  
Bonalumi, n. 01-005 C.

€ 10.000/18.000

419



420

**Alighiero Boetti**

(Torino, 1940 - Roma, 1994)

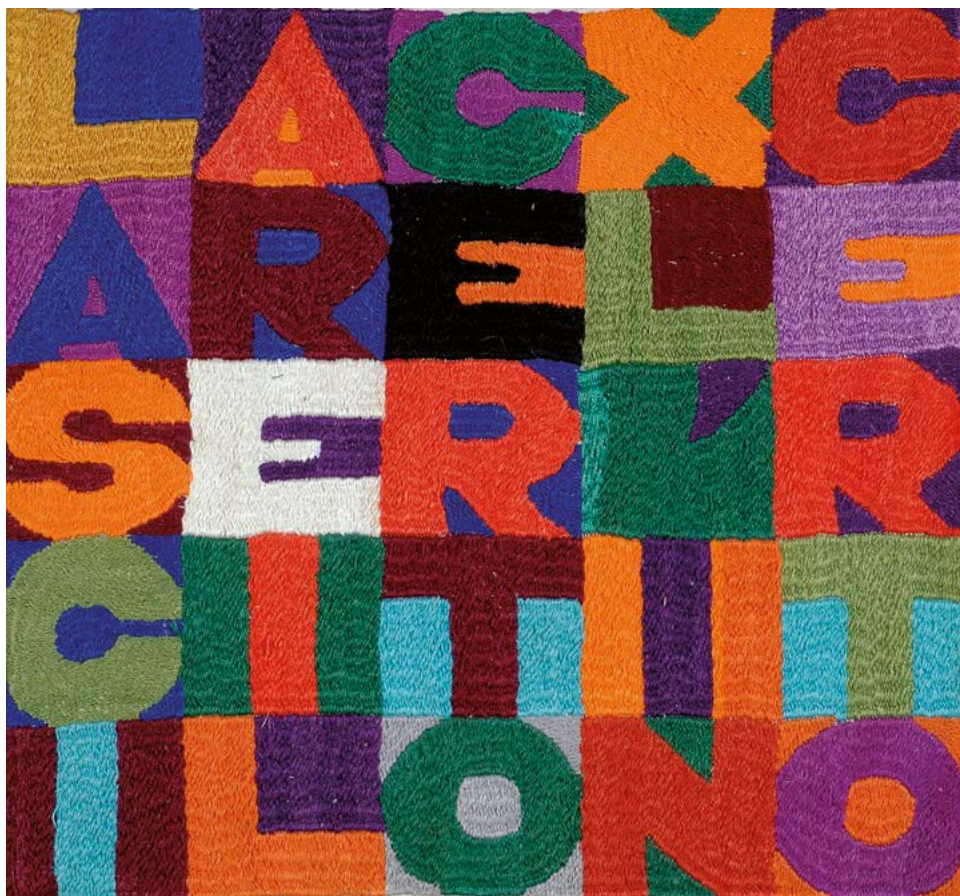
LASCIARE IL CERTO PER  
L'INCERTO, (1988)

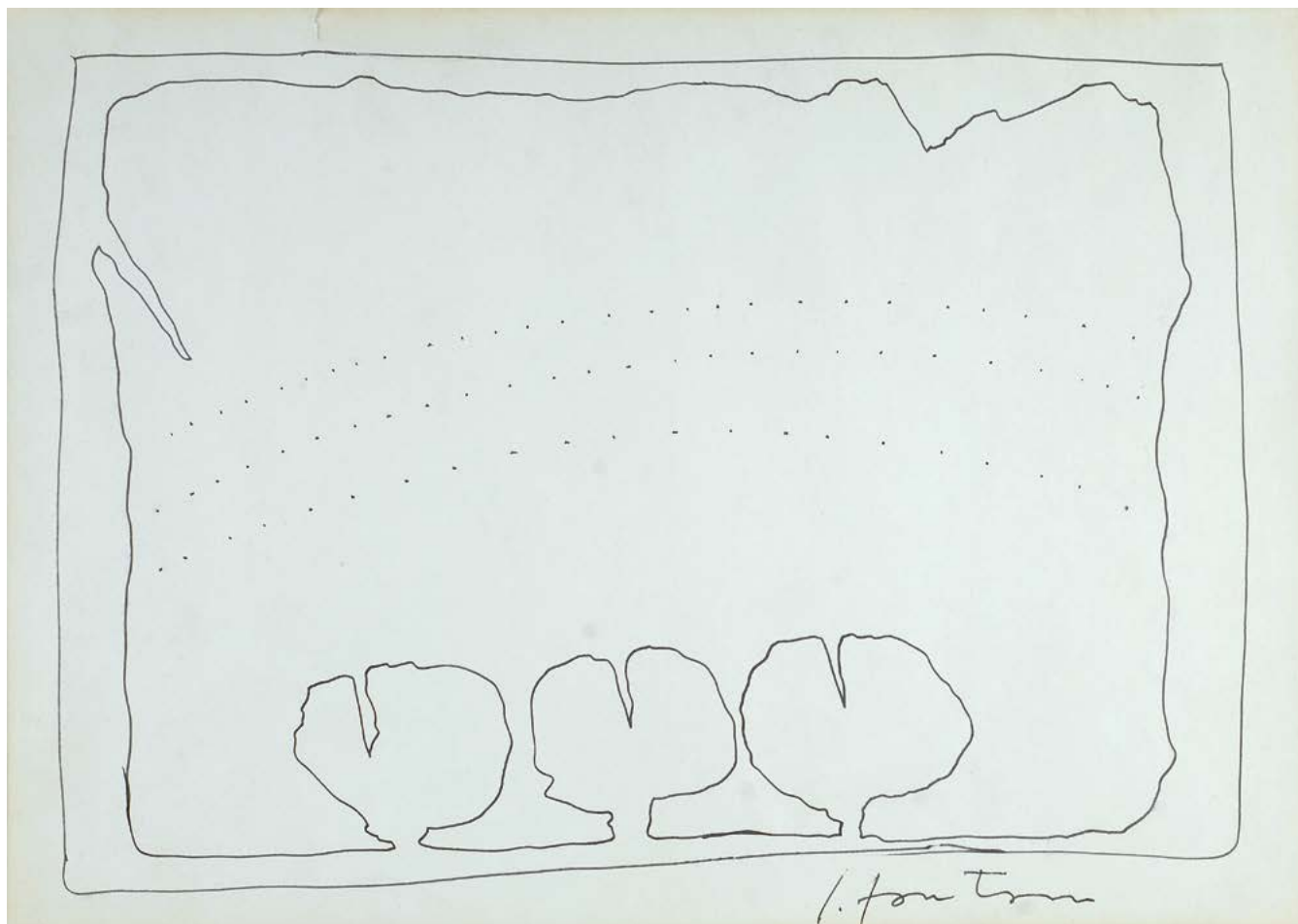
Ricamo su tessuto,  
cm. 22x22

Sul verso: firma, dedica  
e scritta "Peshawar  
Afghanista by Afghan  
People". Certificato Archivio  
Alighiero Boetti, n. 836

€ 20.000/25.000

420





421

**Lucio Fontana**

(Rosario di Santa Fè, 1899 - Comabbio, 1968)

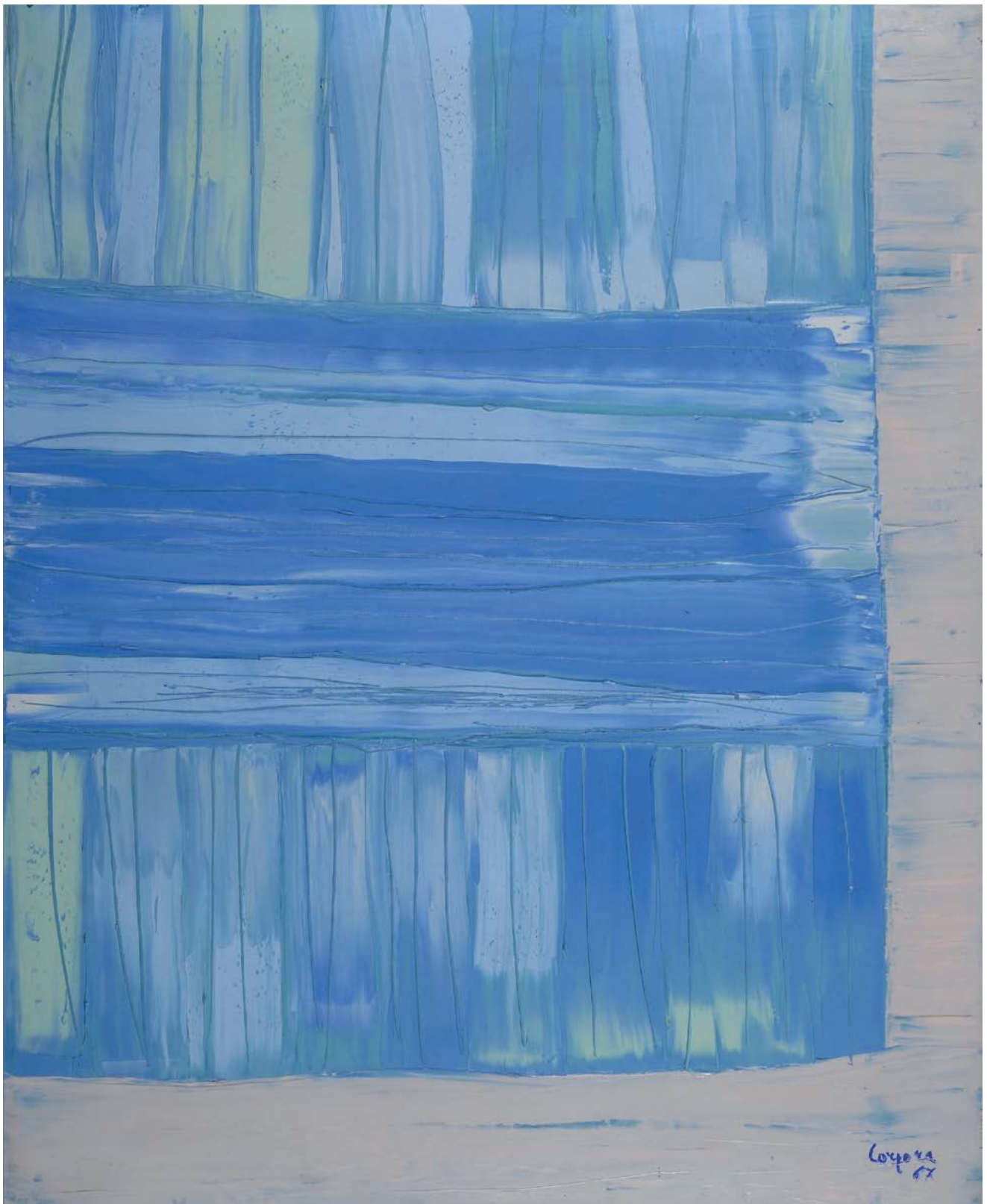
STUDIO, 1964-66

Inchiostro su cartoncino, cm. 25x35

Firma in basso a destra. Opera archiviata presso la Fondazione Lucio Fontana al num. 1940/39.

Provenienza: Studio Marconi, Milano.

€ 15.000/18.000



422

**Antonio Corpora**

(Tunisi, 1909 - Roma, 2004)

SENZA TITOLO, 1967

Olio su tela, cm. 100x81

Firma e data in basso a destra. Autentica su foto Archivio Corpora

€ 5.000/7.000



423

**Gino Rossi**

(Venezia, 1884 - Teviso, 1947)

**COLLINE**

Olio su cartone, cm. 30,7x45x7

Esposizioni: 1974, Gino Rossi, 15 settembre--4 novembre, Casa da Noal, Treviso; 1983, Gino Rossi, 26 novembre, Galleria dello Scudo, Verona.

Bibliografia: 1974, L. Menegazzi, Gino Rossi, catalogo, Milano, n. 53; 1983, AA. VV., Gino Rossi, catalogo, Milano, n. 46, 1984, L. Menegazzi, Gino Rossi, Catalogo generale, Electa, Milano, scheda n. 67

€ 25.000/35.000



424

**Tancredi Parmeggiani**

(Feltre, 1927 - Roma, 1964)

SENZA TITOLO (1946)

Olio su masonite, cm. 40x50

Sul verso: dichiarazione di autenticità a firma Gianpiero Fachin; dichiarazione di autenticità a firma B. Milano; etichetta Galleria d'Arte Moderna Carlo Rizzarda, Feltre; etichetta Galleria Al Sole, Feltre.

Esposizioni: 1967, Omaggio a Tancredi, 28 ottobre - 8 novembre, Galleria Al Sole, , Feltre; 1988, Tancredi a Feltre, 12 agosto - 30 settembre, Galleria d'Arte Moderna C. Rizzarda, Feltre.

Bibliografia: 1988, Tancredi a Feltre, testi di R. De Grada e S. Guarnieri, Edizioni Castaldi, Feltre, cat. n. 27 p. 64; 1995, M. Dalai Emiliani, Tancredi, I dipinti e gli scritti, Voll. I e II, scheda n. 13

€ 15.000/18.000



425 426



425

**Heinz Mack**

(Hessen, 1931)

SENZA TITOLO

Serigrafia su foglio  
argentato, cm. 36x22

Firma in basso

a destra. Sul

verso: etichetta

Herausgegeben vom

Museum Folkwang in

Essen XXXV Biennale

auf Vendig

€ 1.000/2.000

426

**Günther Uecker**

(Wendorf, 1930)

SENZA TITOLO, 1970

Carta, cm. 33,5x23

Firma in basso

a destra. Sul

retro: etichetta:

Herausgegeben vom

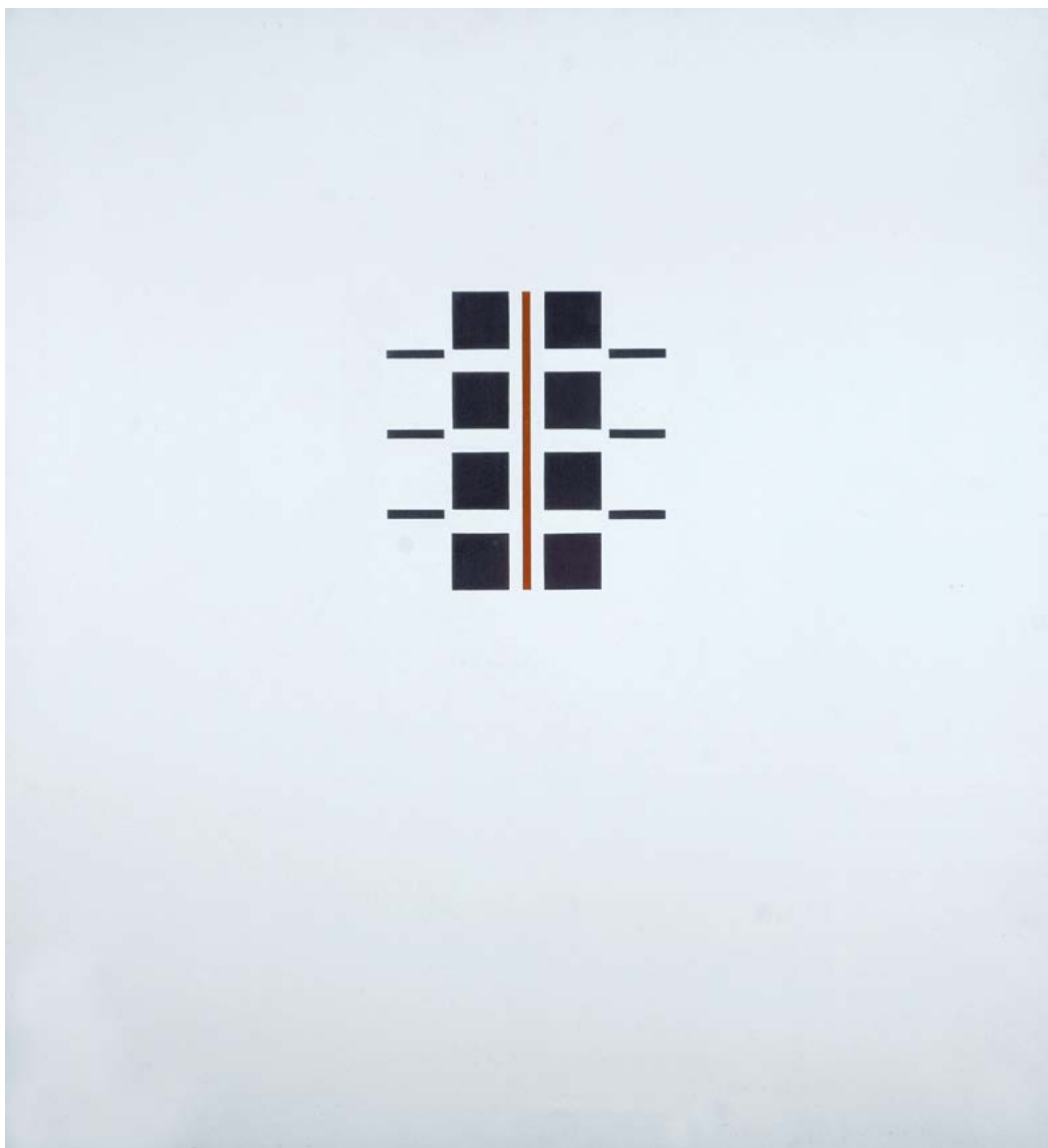
Museum Folkwang in

Essen XXV Biennale

auf Venedig

€ 1.000/1.500

427



427

**Mauro Reggiani**

(Nonantola, 1897 - Milano,

1980)

COMPOSIZIONE N.

16, 1971

Olio su tela, cm

100x92

Firma, titolo e data sul  
verso.

Provenienza: Gallerie

L'Erede, Livorno;

Collezione privata,

Bari

Bibliografia: 1976,

Nello Ponente, Mauro

Reggiani, Torino,

p.249, n.124; 1990,

Luciano Caramel,

Reggiani. Catalogo

generale delle pitture,

Milano, p. 251, tav.

1971 15

€ 6.000/8.000





428

**Turi Simeti**

(Alcamo, 1929)

4 OVALI ROSSI, 1998

Acrilico su tela sagomata, cm. 100x100

Firma sul verso. Autentica Archivio Turi Simeti su foto, n. 1998 - R 1001.

€ 20.000/25.000



429

**Piero Dorazio**

(Roma, 1927 - Todi, 2005)

FRA LE RIGHE II, 2000

Olio su tela, cm. 90x120

Sul verso: firma, data e titolo; timbri Studio Piero Dorazio con num. Rep. 51226. Autentica dell'autore su foto.

€ 23.000/30.000



430

430

**Carla Accardi**

(Trapani, 1924 - 2014)

DOVE SI PERDE, 2010

Vinilico su tela, cm. 60x80

Sul verso: Firma, titolo data e num. 235 C. Bibliografia:  
2011, Germano Celant, Carla Accardi, La vita delle  
forme, Zerynthia, , Silvana Editoriale, p. 542, n. 19 (con  
titolo diverso); 2014, Carla Accardi, Paola Pezzi, Cristina  
Volpi, Antonella Zazzera, per filo e per segno con un testo  
di Federico Sardella, Carlo Cambi editore, pp, 14-15

€ 20.000/25.000

431

**Joseph Beuys**

(Krefeld, 1922 - Dusseldorf, 1986)

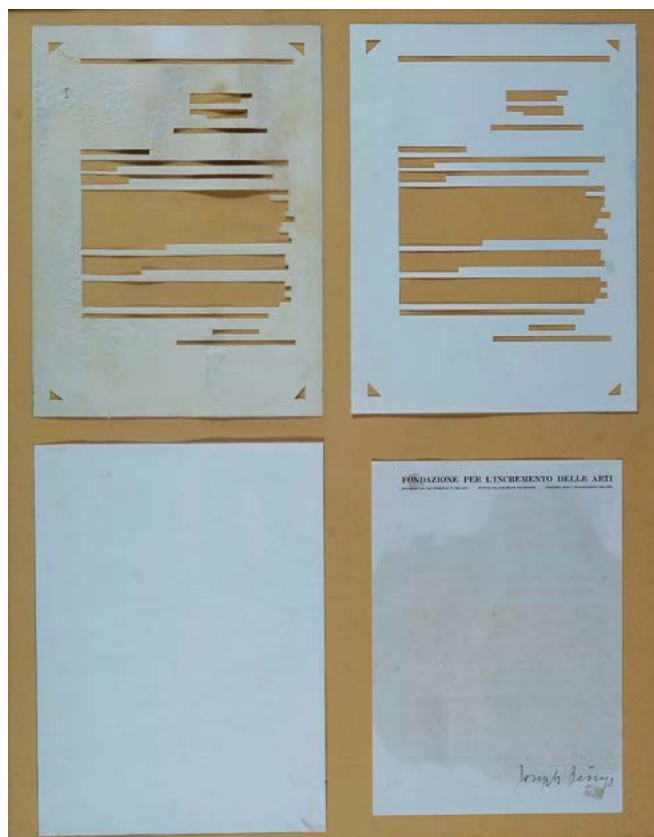
FONDAZIONE PER L'INCREMENTO DELLE ARTI

Carta ritagliata e grasso su carta stampata applicate su  
cartoncino, cm. 73x55

Composizione di quattro fogli. Firma in basso a destra nel  
quarto foglio.

€ 10.000/15.000

431





432

**Carla Accardi**

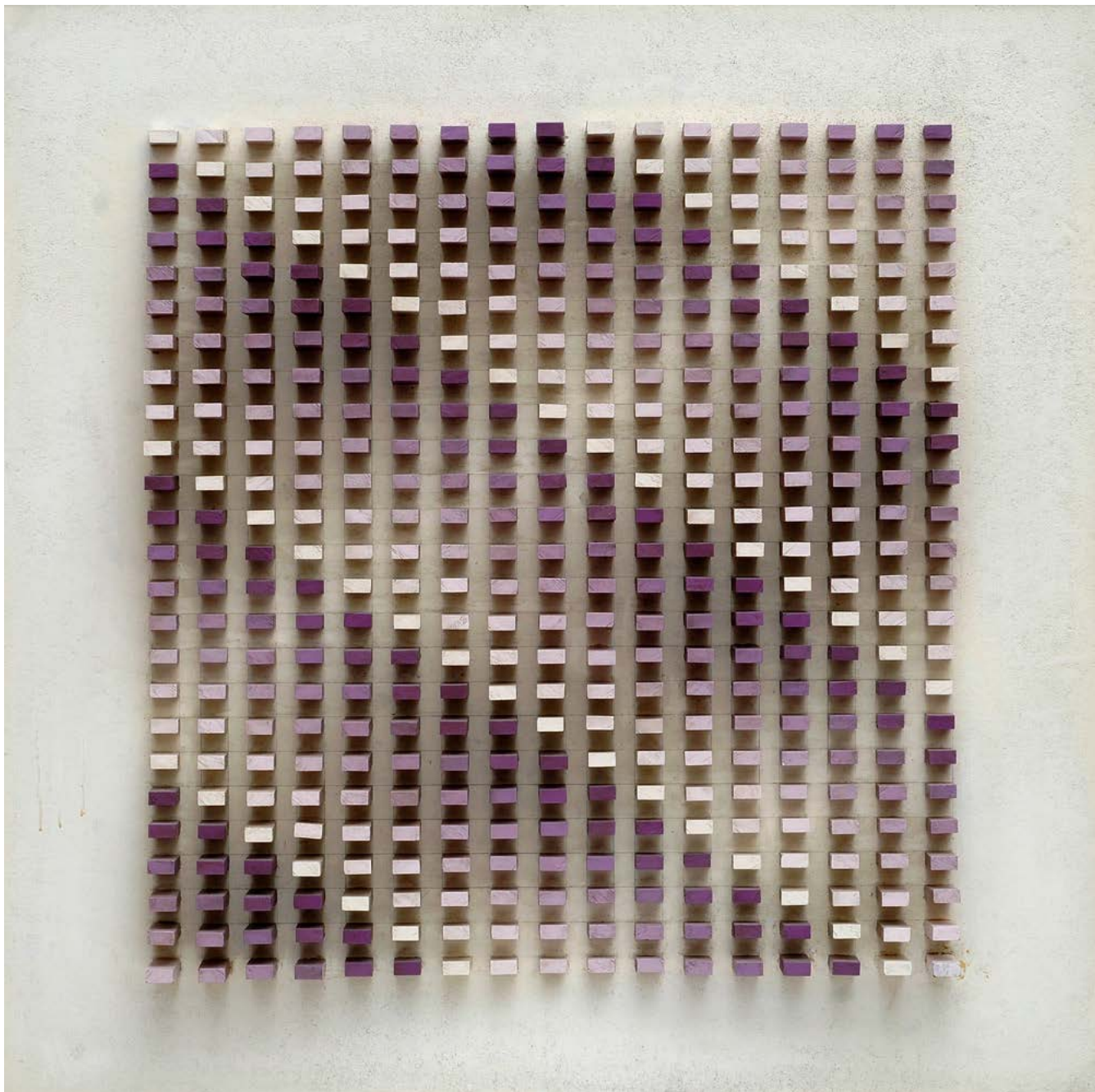
(Trapani, 1924 - 2014)

SCISSIONE (N. 4), 1961

Caseina su tela, cm. 50x60

Firma e data in basso a sinistra. Autentica di Antonella Sanfilippo su foto in data 24 ottobre 2014; opera registrata presso l'Archivio Accardi con il numero 287.

€ 30.000/40.000



433

**(Edoarda Maino) Dadamaino**

(Milano, 1930-2004)

RILIEVO CRONODINAMICO A NOVE GRADAZIONI DI ROSSO, 1972

425 tasselli di legno colorati ad acrilico su masonite, cm. 80x80

Firma, data e titolo sul retro. Opera archiviata con n. 29-04 Post/QGU/721-160.

€ 35.000/55.000



## INDICE AUTORI

- Accardi Carla - 395, 430, 432  
Adami Valerio - 328  
Alechinsky Pierre - 200  
Alinari Luca - 278, 279, 280, 281, 284  
Angeli Franco - 326, 331, 384, 385, 391, 394  
Annigoni Pietro - 237, 242, 269, 271, 272  
Araki Nobuyoshi - 389  
Attardi Ugo - 243, 305  
Aubertin Bernard - 349, 376, 377  
Baechler Donald - 417  
Baj Enrico - 201  
Baldessari Guido - 347  
Banchieri Giuseppe - 309  
Barni Roberto - 386  
Bertelli Renato - 262  
Berti Vinicio - 370, 371  
Beuys Joseph - 431  
Bianchi Domenico - 202  
Biasio Giuseppe - 357, 358  
Boetti Alighiero - 420  
Bonalumi Agostino - 203, 419  
Bonechi Lorenzo - 247  
Borghese Franz - 264, 265, 270  
Buono Antonio - 251, 303, 314  
Buono Xavier - 313, 323  
Cacciola Enzo - 343, 344  
Cagli Corrado - 414  
Canevari Paolo - 204  
Cantatore Domenico - 300  
Carmi Eugenio - 378  
Carroll Robert - 253  
Casella Michele - 261  
Cassinari Bruno - 257  
Ceccobelli Bruno - 356, 366  
Celada da Virgilio Ugo - 268  
Chia Sandro - 205  
Chiari Giuseppe - 372  
Chiostrì Enrichetta - 59  
Ciardo Vincenzo - 296  
Cingolani Marco - 206, 355  
Colacicchi Giovanni - 259, 319  
Conti Primo - 299 Bis, 321 Bis  
Corpora Antonio - 367, 369, 392, 422  
Costalonga Franco - 380, 404  
Crippa Roberto - 403  
Cucchi Enzo - 207, 208  
Dadamaino (Edoarda Maino) - 433  
D'Angelo Sergio - 350, 379  
de Chirico Giorgio - 400  
de Pisis Filippo - 256, 260  
Del Bon Angelo - 322  
Dorazio Piero - 209, 210, 396, 413, 429  
Dottori Gerardo - 248, 249, 250, 316  
Dova Gianni - 402  
Faccincani Athos - 292  
Fazzini Pericle - 244  
Fermariello Sergio - 381  
Festa Tano - 330  
Finzi Ennio - 348, 393  
Fiume Salvatore - 211  
Floreni Roberto - 361  
Fontana Lucio - 421  
Franceschini Edoardo - 373  
Fromanger Gerard - 213  
Greco Emilio - 258  
Guerricchio Luigi - 297, 306  
Guttuso Renato - 255  
Henry Maurice - 327  
Hundertwasser Friedensreich - 212  
Kahn Max - 214  
Katz Alex - 215  
Klapheck Konrad - 216  
Lessio Lauro - 219  
Levi Carlo - 302  
Lewitt Sol - 218  
Licata Riccardo - 362, 401, 405  
Maccari Mino - 238, 239, 240, 241, 252, 266, 295, 298, 308, 312  
Mack Heinz - 425  
Mainolfi Luigi - 383  
Mambor Renato - 409  
Manfredi Alberto - 273, 276, 277  
Manzù Giacomo - 397, 398  
Marini Marino - 220, 399  
Mario Schifano - Franco Fontana - 334  
Martinelli Onofrio - 307  
Matta Sebastian - 333  
Mattiacci Eliseo - 345  
Miccini Eugenio - 363  
Migneco Giuseppe - 311, 321  
Mondino Aldo - 410  
Morandi Giorgio - 224  
Murer Augusto - 293  
Nativi Gualtiero - 412  
Ori Luciano - 351  
Paladino Mimmo - 226, 227, 228  
Palakarkina Milena - 229  
Paolini Giulio - 231  
Parmeggiani Tancredi - 424  
Paulucci Enrico - 274, 275  
Perilli Achille - 418  
Piacesi Walter - 301  
Picasso Pablo - 230  
Pinelli Pino - 407, 408  
Pistoletto Michelangelo - 411, 418  
Bis  
Platschek Hans - 360  
Possenti Antonio - 283, 285, 286, 287, 288  
Pozzati Concetto - 332, 375  
Ranaldi Renato - 415  
Rapetti Alfredo - 354  
Rauschenberg Robert - 232  
Reggiani Mauro - 427  
Rifka Judy - 353  
Rolfi Claudio - 352  
Rosai Ottone - 254, 320, 324  
Rossi Gino - 423  
Salimbeni Raffaello Arcangelo - 263  
Salvo - 233  
Sassu Aligi - 310  
Scanavino Emilio - 368  
Scatizzi Sergio - 267, 294  
Schiavocampo Paolo - 374  
Schifano Mario - 234, 235, 335, 336, 337, 338, 339, 340, 341, 342, 364, 365, 387, 388, 390, 406  
Simeti Turi - 416, 428  
Sottsass Ettore - 236  
Spoerri Daniel - 346, 359  
Squillantini Remo - 289, 290, 291, 304, 315  
Tamburi Orfeo - 246, 299  
Tirinnanzi Nino - 282  
Tosi Arturo - 317  
Treccani Ernesto - 245  
Turcato Giulio - 329, 382  
Uecker Günther - 426  
Vangi Giuliano - 325

## CONDIZIONI DI VENDITA

1. La Casa d'Aste Pananti è incaricata a vendere, in locali aperti al pubblico, gli oggetti affidati in nome e per conto dei mandanti, come da atti registrati all'Ufficio I.V.A. di Firenze. Non potranno farle carico obblighi se non quelli discendenti dal mandato.
2. All'atto dell'aggiudicazione l'acquirente dovrà provvedere al pagamento del prezzo, diritti e quant'altro in contanti, oppure tramite bonifico bancario: BANCA POPOLARE COMMERCIO E INDUSTRIA, Sede di Firenze, Corso Tintori 10/12/14/16R FI, c/c 424 Pananti Casa d'Aste S.r.l. - ABI 05048 CAB 02800 - CIN K; SWIFT BLOPIT22. - IBAN IT84K050480280000000000424.
  - 2.1 La Casa d'Aste Pananti a propria discrezione, potrà acconsentire a che l'aggiudicatario versi solamente una caparra pari al 30% del prezzo stabilito con l'aggiudicazione, oltre ai diritti d'asta, le spese e quant'altro. In questo caso il completamento del pagamento dovrà avvenire entro e non oltre le ore 18:00 del lunedì successivo alla vendita.
  - 2.2 Dopo il pagamento gli oggetti venduti devono essere ritirati dall'acquirente a sua cura e rischio entro le ore 18:00 del lunedì successivo alla vendita, termine questo ultimo da considerarsi perentorio. La Casa d'Aste Pananti è autorizzata a non consegnare quanto aggiudicato se prima non si è provveduto all'integrale pagamento di quanto dovuto. La consegna del lotto aggiudicato avverrà presso i locali della Galleria Pananti.
  - 2.3 In caso di mancato adempimento nei termini perentori sopra stabiliti sarà facoltà della Casa d'Aste Pananti richiedere l'adempimento.

In caso di inadempimento laddove sia stata versata la caparra di cui al punto 2.1 la Casa d'Aste Pananti avrà la facoltà di chiedere la risoluzione di diritto del contratto di aggiudicazione attraverso semplice comunicazione scritta, trattenendosi, a titolo di penale, le somme già incassate, salvo in ogni caso il diritto al risarcimento del danno ulteriore.

In ogni altro caso di inadempimento la Casa d'Aste Pananti, fermo restando per essa il diritto di risoluzione del contratto con semplice comunicazione scritta, avrà diritto di ottenere il pagamento a titolo di penale forfettariamente predeterminata del 40% del prezzo di aggiudicazione.
3. L'asta sarà preceduta da un'esposizione delle opere durante la quale un responsabile della Casa d'Aste Pananti sarà a disposizione per ogni chiarimento. L'esposizione ha lo scopo di far bene esaminare lo stato di conservazione e la qualità degli oggetti e chiarire eventuali errori e/o inesattezze in cui si fosse incorsi nella compilazione del catalogo. Dopo l'aggiudicazione nessuna contestazione in merito potrà pertanto essere accolta, fatto salvo quanto previsto dal punto 4.
4. Eventuali contestazioni circa l'esattezza delle attribuzioni riportate nel catalogo d'asta dovranno essere mosse a mezzo raccomandata con ricevuta di ritorno da inviare entro e non oltre 8 giorni dalla data di aggiudicazione. Se la contestazione risultasse fondata, sulla base della documentazione che in ogni caso dovrà essere prodotta a cura e spese dell'aggiudicatario, la Casa d'Aste Pananti sarà tenuta esclusivamente al rimborso delle somme già percepite senza interessi, dietro restituzione dei beni aggiudicati, senza alcun ulteriore obbligo di risarcimento a nessun titolo. Infatti la Casa d'Aste Pananti, nella propria qualità di mandataria, non potrà ritenersi responsabile per le attribuzioni ed expertise relativi ai lotti battuti.
5. La Casa d'Aste Pananti, pur adoperandosi con la massima serietà e scrupolosità, non potrà ritenersi responsabile per eventuali errori in cui dovesse incorrere nell'esecuzione di offerte scritte o telefoniche. Pertanto l'offerente, nel compilare l'apposito modulo dovrà accuratamente controllare i numeri dei lotti, le descrizioni e le cifre indicate. La richiesta di partecipazione telefonica sarà accettata esclusivamente se formulata per iscritto almeno 4 ore prima della vendita.

La Casa d'Aste Pananti si riserva il diritto di registrare le offerte telefoniche declinando ogni responsabilità nei confronti dell'aggiudicatario in relazione alle offerte formulate telefonicamente.
6. Non sono ammesse contestazioni in merito all'aggiudicazione dei lotti, che viene decisa dal banditore in modo insindacabile.
7. Durante la gara il direttore della vendita ha la facoltà di riunire o di separare i lotti. Lo stesso, in qualità di mandatario, potrà compiere tutte quelle attività per il migliore espletamento del mandato.
8. L'acquirente, oltre al prezzo di aggiudicazione, dovrà corrispondere il 25% dello stesso, per diritti d'asta, spese ed IVA.
- 8.1 Il ritiro immediato del bene sarà possibile dopo l'effettivo pagamento che dovrà avvenire in contanti, con assegno circolare, bancario o bonifico.
9. Le stime relative al possibile prezzo di vendita, stampate sotto la descrizione dei lotti riportati nel catalogo, sono espresse in Euro e non comprendono i diritti d'asta previsti al punto 8. Tuttavia, essendo tali stime effettuate con largo anticipo rispetto alla data dell'asta, potranno essere soggette a revisione, che verrà adeguatamente comunicata al pubblico durante l'asta.
10. Il presente regolamento viene accettato automaticamente da tutti coloro che concorreranno alla vendita all'asta. I partecipanti alla vendita dichiarano che ogni eventuale controversia derivante dal presente atto sarà deferita in via esclusiva alla cognizione del Foro di Firenze, accettando contestualmente in tal modo l'esclusiva giurisdizione italiana.





## **R E G O L A M E N T O**

1. Le condizioni di vendita sono quelle specificate sul catalogo dell'asta.
2. L'offerta per corrispondenza equivale all'alzata di mano in sala.  
All'aggiudicazione andrà aggiunto il 25% quale diritti d'asta compresa IVA ove previsto (dalla norma di legge).
3. L'offerta per corrispondenza sarà valida fino a che sarà uguale o superiore al massimo prezzo battuto in sala.
4. Nel caso ci giungessero, per una stessa opera, più offerte di pari importo, l'opera verrà aggiudicata alla prima offerta pervenutaci.





GALLERIA PANANTI  CASA D'ASTE  
DAL 1968

Palazzo Peruzzi de' Medici - Via Maggio, 28/A - 50125 FIRENZE - Tel. +39 055 2741011 - Fax +39 055 2741034

[www.pananti.com](http://www.pananti.com)